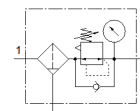
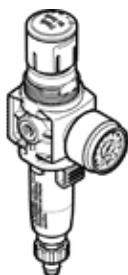


filtro-riduttore MS2-LFR-M5-D6-C-P-M-AR-BAR-B

Codice prodotto: 8086641

FESTO



Foglio dati

Caratteristica	Valore
Taglia	2
Serie	MS
Dispositivo antimanomissione	Manopola con arresto
Posizione di montaggio	Verticale +/- 5°
Grado di filtrazione	5 µm
Scarico condensa	Manuale, rotativo
Costruzione	Filtro-riduttore con manometro
Quantità di condensa max.	3 ml
Funzione regolatore	Pressione in uscita costante Con scarico secondario Con flusso di ritorno
Unità rappresentabile(i)	bar psi
Indicazione della pressione	Con manometro
Pressione d'esercizio Mpa	0,1 ... 1 MPa
Pressione d'esercizio	1 ... 10 bar
Intervallo di regolazione della pressione	0,5 ... 7 bar
Max. isteresi pressione (MPa)	0,025 MPa
Isteresi di pressione max.	0,25 bar
Max. isteresi pressione	3,625 psi
Portata nominale normale	140 l/min
Fluido d'esercizio	Aria compressa a norma ISO 8573-1:2010 [7:4:4] Gas inerti
Classe di resistenza alla corrosione CRC	1 - stress da corrosione basso
Conformità PWIS	VDMA24364-B1/B2-L
Classe cleanroom	ISO Classe 7
Temperatura di stoccaggio	-5 ... 50 °C
Classe di purezza aria in uscita	Aria compressa a norma ISO 8573-1:2010 [6:4:4]
Temperatura del fluido	-5 ... 50 °C
Temperatura ambiente	-5 ... 50 °C
Peso	46,8 g
Fissaggio	Montaggio a pannello Montaggio in linea Con accessori A scelta:
Attacco pneumatico 1	M5
Attacco pneumatico 2	M5
Avvertenza sul materiale	Conforme a RoHS
Materiale guarnizioni	NBR
Materiale manopola	POM
Materiale molla	Acciaio fortemente legato
Materiale filtro	PE
Materiale del corpo	PA rinforzato
Materiale membrana	NBR
Materiale tazza	PC
Materiale disco di separazione	POM
Materiale astina della valvola	Lega di alluminio per lavorazione plastica NBR