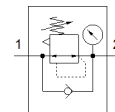
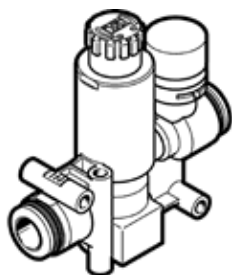


regolatore di pressione VRPA-CM-Q8-E

Codice prodotto: 8086005

FESTO



Foglio dati

Caratteristica	Valore
Funzione regolatore	Pressione in uscita costante Con scarico secondario Con flusso di ritorno
Attacco pneumatico 1	QS-8
Attacco pneumatico 2	QS-8
Fissaggio	Con foro passante
Portata nominale normale	125 l/min
Temperatura ambiente	0 ... 60 °C
Materiale del corpo	PBT
Fluido d'esercizio	Aria compressa a norma ISO 8573-1:2010 [7:4:4]
Posizione di montaggio	Qualsiasi
Tipo di azionamento	Manuale
Elemento di regolazione	Manopola con arresto
Indicazione della pressione	Con manometro
Intervallo di regolazione della pressione Mpa	0,1 ... 0,8 MPa
Intervallo di regolazione della pressione	1 ... 8 bar
Intervallo di regolazione della pressione psi	14,5 ... 116 psi
Indicazione sul fluido d'esercizio e di pilotaggio	E' possibile l'impiego con aria lubrificata (necessario poi per l'impiego successivo)
Conformità PWIS	VDMA24364-B2-L
Classe cleanroom	ISO Classe 4
Peso	36 g
Avvertenza sul materiale	Conforme a RoHS
Materiale guarnizioni statiche	NBR