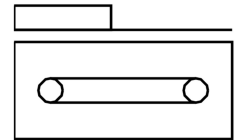
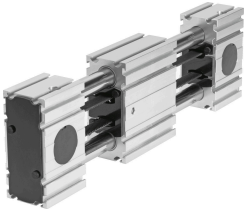


# Asse a cinghia dentata ELGR-TB-55-1000-0H

Codice prodotto: 8083791

FESTO



## Foglio dati

Caratteristica	Valore
Diametro effettivo del pignone dell'attuatore	28.65 mm
Corsa di lavoro	1000 mm
Dimensione	55
Estensione cinghia dentata	0.21 %
Passo della cinghia dentata	3 mm
Posizione di montaggio	Opzionale
Guida	Guida di supporto cuscinetto a sfere
Design	Asse lineare elettromeccanico Con cinghia dentata
Tipo di motore	Motore passo-passo Servomotore
Accelerazione max.	50 m/s <sup>2</sup>
Velocità max.	0.35 m/s...3 m/s
Precisione di ripetizione	±0,1 mm
Ciclo di lavoro	100%
Conformità PWIS	VDMA24364 zona III
Grado di protezione	IP20
Temperatura ambiente	-10 °C...50 °C
2° momento dell'area Iy	38300 mm <sup>4</sup>
2° momento dell'area Iz	41180 mm <sup>4</sup>
Coppia massima dell'attuatore	5 Nm
Forza max. Fy	300 N
Forza max. Fz	300 N
Max. resistenza di trasferimento corsa a vuoto	27.9 N
Forza massima di avanzamento Fx	350 N
Coppia di attrito indipendente dal carico	0.4 Nm
Momento di inerzia di massa JH per metro di corsa	0.19 kgcm <sup>2</sup>
Momento di inerzia di massa JL per kg di carico di lavoro	2.05 kgcm <sup>2</sup>
Feed constant	90 mm/U
Durata utile di riferimento	5000 km
Massa aggiuntiva per ogni 10 mm di corsac	0.92 g
Peso prodotto	13240 g

<b>Caratteristica</b>	<b>Valore</b>
Peso aggiuntivo per 10 mm di corsa	78 g
Materiale profilo	Lega di alluminio battuto Anodizzato
Nota sui materiali	Conforme alla direttiva EU 2002/95 (RoHS)
Materiale testata dell'attuatore	Lega di alluminio battuto Anodizzato
Materiale pulegge	Acciaio inossidabile ad alta lega
Materiale del cursore	Lega di alluminio battuto Anodizzato
Materiale componente di bloccaggio cinghia dentata	Bronzo al berillio
Materiale cinghia dentata	Policloroprene con filamento di vetro e rivestimento in nylon