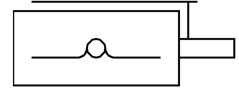
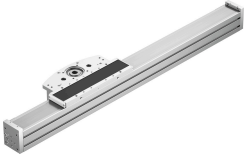


Asse a sbalzo ELCC-TB-KF-90-1700-0H-P0-CR

Codice prodotto: 8082407

FESTO



Foglio dati

Caratteristica	Valore
Diametro effettivo del pignone dell'attuatore	50.93 mm
Corsa di lavoro	1700 mm
Dimensione	90
Riserva di corsa	0 mm
Passo della cinghia dentata	5 mm
Posizione di montaggio	Opzionale
Guida	Guida di supporto cuscinetto a sfere
Design	Asse a sbalzo elettromeccanico
Accelerazione max.	30 m/s ²
Velocità max.	5 m/s
Precisione di ripetizione	±0,05 mm
Classe di resistenza alla corrosione CRC	0 - Nessuna corrosione o sollecitazione
Conformità PWIS	VDMA24364 zona III
Grado di protezione	IP20
Temperatura ambiente	-10 °C...60 °C
2° momento dell'area Iy	2667900 mm ⁴
2° momento dell'area Iz	2049490 mm ⁴
Coppia massima dell'attuatore	33 Nm
Forza max. Fy	13957 N
Forza max. Fz	13523 N
Momento massimo Mx	167 Nm
Max. momento My	1300 Nm
Momento massimo Mz	1233 Nm
Forza massima di avanzamento Fx	1200 N
Momento di inerzia di massa JH per metro di corsa	62.9 kgcm ²
Momento di inerzia di massa JL per kg di carico di lavoro	6.5 kgcm ²
Momento di inerzia di massa JO	55.2 kgcm ²
Feed constant	160 mm/U
Durata utile di riferimento	5000 km
Intervallo di lubrificazione in funzione della distanza totale percorsa	1000 km
Massa in movimento per corsa 0 mm	5487 g

Caratteristica	Valore
Massa aggiuntiva per ogni 10 mm di corsac	97 g
Peso base per corsa 0 mm	14787 g
Peso aggiuntivo per 10 mm di corsa	97 g
Materiale testata posteriore	Lega di alluminio battuto anodizzato
Materiale profilo	Lega di alluminio forgiato anodizzato
Nota sui materiali	Conforme alla direttiva EU 2002/95 (RoHS)
Materiale della testata	Lega di alluminio forgiato anodizzato
Materiale del binario della guida	Acciaio per cuscinetto, rivestimento Corrotect
Materiale corpo	Acciaio inossidabile ad alta lega
Materiale del cursore	Pressofusione di alluminio anodizzato
Materiale componente di bloccaggio cinghia dentata	Lega di alluminio forgiato anodizzato
Materiale cinghia dentata	Policloroprene con filamento di vetro e rivestimento in nylon