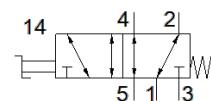
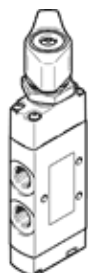


valvola selettiva VHEF-E-M52-M-G14

Codice prodotto: 8080971

FESTO



Foglio dati

| Caratteristica | Valore |
|--|---|
| Funzione valvola | 5/2, monostabile |
| Tipo di azionamento | Manuale |
| Larghezza | 20 mm |
| Portata nominale normale | 1.200 l/min |
| Pressione d'esercizio Mpa | -0,095 ... 1 MPa |
| Pressione d'esercizio | -0,95 ... 10 bar |
| Costruzione | Valvola a spola |
| Riposizionamento | Molla meccanica |
| Diametro nominale | 7 mm |
| Funzione di scarico | Strozzabile |
| Indicazioni per l'impiego | Azionare solo manualmente |
| Principio di tenuta | Non metallica |
| Posizione di montaggio | Qualsiasi |
| Tipo di comando | diretto |
| Direzione di flusso | Reversibile |
| Sovrapposizione | Sovrapposizione positiva |
| Frequenza di commutazione max. | 0,5 Hz |
| Fluido d'esercizio | Aria compressa a norma ISO 8573-1:2010 [7:-:-] |
| Indicazione sul fluido d'esercizio e di pilotaggio | E' possibile l'impiego con aria lubrificata (necessario poi per l'impiego successivo) |
| Classe di resistenza alla corrosione CRC | 1 - stress da corrosione basso |
| Conformità PWIS | VDMA24364-B1/B2-L |
| Temperatura del fluido | -10 ... 60 °C |
| Temperatura ambiente | -10 ... 60 °C |
| Coppia di azionamento | 0,3 Nm |
| Forza max. sull'attuatore | 200 N |
| Forza radiale max. sull'attuatore | 200 N |
| Peso | 268 g |
| Fissaggio | Montaggio a pannello Con foro passante A scelta: |
| Attacco pneumatico 1 | G1/4 |
| Attacco pneumatico 2 | G1/4 |
| Attacco pneumatico 3 | G1/4 |
| Attacco pneumatico 4 | G1/4 |
| Attacco pneumatico 5 | G1/4 |
| Avvertenza sul materiale | Conforme a RoHS |
| Materiale testata | PA rinforzato |
| Materiale guarnizioni | NBR |
| Materiale del corpo | Lega di alluminio anodizzato |
| Materiale leva | PA rinforzato |