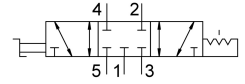


Valvola a leva manuale VHEF-H-B53C-N14

Codice prodotto: 8080944

FESTO



Foglio dati

| Caratteristica | Valore |
|---|--|
| Funzione valvola | 5/3 centri chiusi |
| Tipo di azionamento | Manuale |
| Larghezza | 20 mm |
| Portata nominale standard | 1200 l/min |
| porta di lavoro pneumatica | 1/4 NPT |
| Pressione d'esercizio | -0.095 MPa...1 MPa |
| Pressione di lavoro | -0.95 bar...10 bar |
| Design | Saracinesca a pistone |
| Dimensione nominale | 7 mm |
| Funzione aria di scarico | Con opzione di controllo del flusso |
| Istruzioni per l'uso | Attuare solo manualmente |
| Principio di tenuta | Morbido |
| Posizione di montaggio | Opzionale |
| Azionatore manuale | Con arresto |
| Tipo di pilotaggio | Diretto |
| Direzione del flusso | Reversibile |
| lap | Sovrapposizione positiva |
| Frequenza massima di commutazione | 0.5 Hz |
| Protezione antideflagrante | Zona 1 (ATEX) Zona 2 (ATEX) Zona 21 (ATEX) Zona 22 (ATEX) |
| Fluido di lavoro | Aria compressa a norma ISO 8573-1:2010 [7:-:-] |
| Nota sul fluido di esercizio e di controllo | Possibilità di funzionamento lubrificato (in tal caso sarà sempre necessario un funzionamento lubrificato) |
| Classe di resistenza alla corrosione CRC | 1 - Bassa corrosione o sollecitazione |
| Conformità PWIS | VDMA24364-B1/B2-L |
| Temperatura del fluido | -10 °C...60 °C |
| Temperatura ambiente | -10 °C...60 °C |
| Coppia di azionamento | 0.7 Nm |
| Coppia di sblocco | 0.6 Nm |
| Forza massima sull'attuazione | 200 N |

| Caratteristica | Valore |
|--|--|
| Forza massima laterale sull'attuazione | 200 N |
| Peso prodotto | 298 g |
| Tipo di montaggio | Una delle due: Fissaggio pannello frontale Con foro passante |
| Collegamento pneumatico, porta 1 | 1/4 NPT |
| Collegamento pneumatico, porta 2 | 1/4 NPT |
| Collegamento pneumatico, porta 3 | 1/4 NPT |
| Collegamento pneumatico, porta 4 | 1/4 NPT |
| Collegamento pneumatico, attacco 5 | 1/4 NPT |
| Nota sui materiali | Conforme alla direttiva EU 2002/95 (RoHS) |
| Materiale coperchio | Rinforzato con PA |
| Materiale guarnizioni | NBR |
| Materiale corpo | Lega di alluminio forgiato anodizzato |
| Materiale leva | Rinforzato con PA |