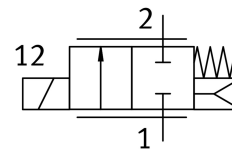


Valvola proporzionale di controllo direzione VPWS-6-B-6-PC15-7-V

Codice prodotto: 8074538

FESTO



Foglio dati

Caratteristica	Valore
Dimensione nominale	6 mm
Tipo di azionamento	Elettrico
Principio di tenuta	Morbido
Posizione di montaggio	Opzionale
Design	Valvola a otturatore azionata direttamente
Tipo di reset	Molla meccanica
Tipo di pilotaggio	Diretto
Direzione del flusso	Non reversibile
Funzione valvola	Valvola proporzionale a 2/2 vie, chiusa
Pressione d'esercizio	0 MPa...0.7 MPa
Pressione di lavoro	0 bar...7 bar
Pressione d'esercizio nominale	0.7 MPa 101.5 psi
Pressione di lavoro nominale	7 bar
Pressione di scoppio	21 bar 21 bar 304.5 psi
Portata standard	270 l/min...350 l/min
Isteresi	22.5 mA
Tempo di accensione	10 ms
Campo di regolazione della corrente	0 mA...225 mA
Consumo massimo di energia elettrica	3 W
Resistenza bobina R20	60.5 Ohm
Ciclo di lavoro	100% (vedi istruzioni di montaggio)
Numero di rapporto per il test delle emissioni di VOC secondo ISO 18562-3	FE 2021-450
Numero di rapporto per l'emissione di particelle secondo ISO 18562-2	PAR_041_2022
Numero di rapporto per la pulizia delle superfici	FE_2021-498
Rapporto pulizia delle superfici secondo la norma	ISO 15001
Grado di inquinamento idrocarburi massimo	500 MGM
Classe di resistenza alla corrosione CRC	1 - Bassa corrosione o sollecitazione
Conformità PWIS	VDMA24364 zona III

Caratteristica	Valore
Fluido	Gas inerti Aria Ossigeno
Nota sul fluido	Funzionamento lubrificato non possibile Dimensioni massime delle particelle 10 µm
Temperatura del fluido	5 °C...50 °C
Grado di protezione	IP60
Nota sul grado di protezione	IP65 con connettore maschio idoneo Nello stato assemblato
Temperatura ambiente	5 °C...50 °C
Temperatura di stoccaggio	-40 °C...80 °C
Peso prodotto	25 g
Collegamento elettrico ingresso 1, tipo di collegamento	Cavo
Collegamento elettrico 1, connettore	Estremità aperta
Collegamento elettrico 1, numero di poli	2
Lunghezza del cavo	70 mm...80 mm
Tipo di montaggio	Su sottobase Ad innesto Con accessori
Collegamento pneumatico, porta 1	Cartuccia 7,5 mm
Collegamento pneumatico, porta 2	Cartuccia 15 mm
Nota sui materiali	Conforme alla direttiva EU 2002/95 (RoHS)
Materiale guarnizioni	FPM
Materiale corpo	Acciaio fortemente legato