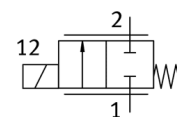
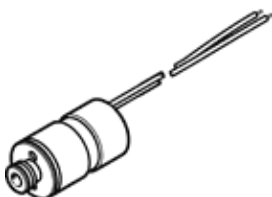


valvola proporzionale VPWS-2.2-B-6-PC15-3-V

Codice prodotto: 8074074

FESTO



Foglio dati

| Caratteristica | Valore |
|---|---|
| Diametro nominale | 2,2 mm |
| Tipo di azionamento | Elettrico |
| Principio di tenuta | Non metallica |
| Posizione di montaggio | Qualsiasi |
| Costruzione | Valvola a otturatore ad azionamento diretto |
| Riposizionamento | Molla meccanica |
| Tipo di comando | diretto |
| Direzione di flusso | Non reversibile |
| Funzione valvola | Valvola proporzionale a 2/2 vie chiusa |
| Pressione d'esercizio Mpa | 0 ... 0,3 MPa |
| Pressione d'esercizio | 0 ... 3 bar |
| Pressione d'esercizio nominale | 0,3 MPa 3 bar |
| Pressione d'esercizio nominale (psi) | 43,5 psi |
| Pressione di scoppio | 30 bar 30 bar 435 psi |
| Portata normale | 46 ... 56 l/min |
| Isteresi | 16 mA |
| Frequenza di commutazione max. | 18 Hz |
| Campo di regolazione corrente | 0 ... 200 mA |
| Assorbimento elettrico max. | 2,5 W |
| Resistenza bobina | 60,5 Ohm |
| Durata dell'inserimento | 100% (vedi istruzioni di montaggio) |
| Report number for surface cleanliness | 19 10 1290P |
| Oxygen suitability according to standard | ISO 15001 |
| Maximum impurity level for hydrocarbons | 550 mg/m ² |
| Classe di resistenza alla corrosione CRC | 1 - stress da corrosione basso |
| Conformità PWIS | VDMA24364-Zona III |
| Fluido | Gas inerti Aria Ossigeno |
| Nota sul fluido | L'impiego con aria lubrificata non è possibile Dimensione massima particella 10 µm |
| Temperatura del fluido | 5 ... 50 °C |
| Grado di protezione | IP60 |
| Nota sul tipo di protezione | IP65 con connettore maschio adatto In condizioni di montaggio |
| Temperatura ambiente | 5 ... 50 °C |
| Temperatura di stoccaggio | -40 ... 80 °C |
| Peso | 23 g |
| Collegamento elettrico 1, tipo di collegamento | Cavo |
| Collegamento elettrico 1, tecnica di collegamento | Estremità aperta |
| Collegamento elettrico 1, numero poli/conduttori | 2 |
| Lunghezza cavo | 70 ... 80 mm |
| Fissaggio | Su sottobase |

| Caratteristica | Valore |
|--------------------------|-------------------------------|
| | Agganciabile Con accessori |
| Attacco pneumatico 1 | Cartuccia 15 mm |
| Attacco pneumatico 2 | Cartuccia 7,2 mm |
| Avvertenza sul materiale | Conforme a RoHS |
| Materiale guarnizioni | FPM |
| Materiale del corpo | Acciaio fortemente legato |