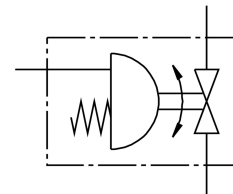


# Unità di azionamento con valvola a sfera VZBM-A-1/4"-RP-40-D-2-B2-PB20

FESTO

Codice prodotto: 8070242



## Foglio dati

| Caratteristica                              | Valore   |
|---|--|
| Design                                      | Valvola a sfera a 2 vie<br>Attuatore oscillante  |
| Tipo di azionamento                         | Pneumatico   |
| Posizione di montaggio                      | Opzionale  |
| Tipo di montaggio                           | Installazione in linea   |
| Conessioni della valvola di processo        | Rp1/4  |
| Indicazione della posizione di commutazione | Direzione scanalatura = direzione del flusso   |
| Dimensione nominale DN                      | 8  |
| Pressione di lavoro                         | 5.5 bar...8 bar  |
| Pressione nominale PN                       | 40   |
| Fluido                                      | Aria compressa a norma ISO 8573-1:2010 [-:--]<br>Gas inerti<br>Acqua - senza vapore acqueo<br>Fluidi neutri  |
| Fluido di lavoro                            | Aria compressa a norma ISO 8573-1:2010 [7:4:4]   |
| Nota sul fluido di esercizio e di controllo | Dew point at least 10 °C below the ambient temperature and temperature of the medium<br>Possibilità di funzionamento lubrificato (in tal caso sarà sempre necessario un funzionamento lubrificato) |
| Temperatura del fluido                      | -20 °C...130 °C  |
| Temperatura ambiente                        | -20 °C...80 °C   |
| Portata Kv                                  | 5.9 m <sup>3</sup> /h  |
| Nota sui materiali                          | Conforme alla direttiva EU 2002/95 (RoHS)  |
| Conformità PWIS                             | VDMA24364 zona III   |
| Materiale corpo                             | Ottone, nichelato  |
| Codice corpo                                | CW617N   |
| Materiale guarnizioni                       | HNBR<br>PTFE   |
| Materiale della sfera                       | Ottone, cromato  |
| Numero materiale sfera                      | CW614N   |
| Materiale albero                            | Ottone   |
| Codice del materiale dell'albero            | CW614N   |
| Peso prodotto                               | 1839 g   |

| <b>Caratteristica</b>                    | <b>Valore</b>                         |
|--|---------------------------------------|
| Classe di resistenza alla corrosione CRC | 1 - Bassa corrosione o sollecitazione |