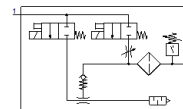


generatore di vuoto OVEM-20-H-C-QO-CE-N-2P

Codice prodotto: 8070092

FESTO



Foglio dati

| Caratteristica | Valore |
|--|--|
| Diametro nominale, ugello Laval | 2 mm |
| Dimensione modulare | 36 mm |
| Esecuzione silenziatore | In apertura |
| Posizione di montaggio | Qualsiasi |
| Caratteristica dell'eiettore | Alto vuoto Standard |
| Grado di filtrazione | 40 µm |
| Azionatore manuale | Monostabile In aggiunta con tasti operativi |
| Funzione integrata | Impulso di espulsione elettrico Regolatore di portata Valvola di inserimento, elettrica Filtro Funzione Economy elettrica Valvola unidirezionale Silenziatore aperto Vacuostato |
| Costruzione | Modulare |
| Resistenza ai cortocircuiti | Sì |
| Valore di misura | Pressione relativa |
| Principio di misurazione | Piezoresistivo |
| Funzione elemento di commutazione | Contatto n.c. Contatto Normalmente Aperto |
| Funzione di commutazione | Comparatore di finestra Comparatore del valore di soglia |
| Funzione valvola | in chiusura |
| Protezione contro l'inversione di polarità | Per tutti le connessioni elettriche |
| Ingresso di commutazione a norma | IEC 61131-2 |
| Tipo display | Alfanumerica, a 4 caratteri LCD retro-illuminato |
| Intervallo di visualizzazione [bar] | -0,999 ... 0 bar |
| Unità rappresentabile(i) | bar |
| Intervallo di regolazione isteresi [bar] | -0,9 ... 0 bar |
| Possibilità di regolazione | Mediante display e tasti |
| Indicatore posizione di commutazione | LCD |
| Indicatore stato di commutazione | Ottico |
| Intervallo di regolazione valori di soglia | -0,999 ... 0 bar |
| Pressione d'esercizio | 2 ... 8 bar |
| Pressione d'esercizio per max. vuoto | 4 bar |
| Vuoto max. | 93 % |
| Pressione d'esercizio nominale | 6 bar |
| Portata di aspirazione max. verso l'atmosfera | 98 l/min |
| Tempo di alimentazione alla pressione d'esercizio nominale | 0,2 s |
| Intervallo tensione d'esercizio CC | 20,4 ... 27,6 V |
| Durata dell'inserimento | 100 % |
| Circuito di protezione induttivo | Adattato a bobine MZ, MY, ME |

| Caratteristica | Valore |
|---|---|
| Tensione di isolamento | 50 V |
| Corrente a vuoto | < 70 mA |
| Corrente di uscita max. | 100 mA |
| Corrente residua | 0,1 mA |
| Uscita di commutazione | 2xPNP |
| Caduta di tensione | ≤ 1,5 V |
| Valori caratteristici bobina | 24 V cc: fase a basso assorbimento 0,3 W, fase ad alto assorbimento 2, 55 W |
| Resistenza alle scariche elettriche | 0,8 kV |
| Resistenza ai sovraccarichi | Disponibile |
| Grado di imbrattamento | 3 |
| Omologazione | RCM Mark c UL us - Listed (OL) |
| Marchio KC | KC-EMV |
| Marchio CE (vedi dichiarazione di conformità) | Ai sensi della direttiva CE sulla compatibilità elettromagnetica |
| Marchio UKCA (vedi dichiarazione di conformità) | secondo prescrizioni UK per EMV |
| Fluido d'esercizio | Aria compressa a norma ISO 8573-1:2010 [7:4:4] |
| Indicazione sul fluido d'esercizio e di pilotaggio | L'impiego con aria lubrificata non è possibile |
| Classe di resistenza alla corrosione CRC | 2 - stress da corrosione moderato |
| Conformità PWIS | VDMA24364-Zona III |
| Temperatura del fluido | 0 ... 50 °C |
| Umidità relativa dell'aria | 5 - 85 % |
| Livello di rumorosità alla pressione d'esercizio nominale | 62 dB(A) |
| Grado di protezione | IP65 |
| Classe di protezione | III |
| Temperatura ambiente | 0 ... 50 °C |
| Coppia di serraggio max. | 0,8 Nm con filetto femmina 2,5 Nm con foro passante |
| Peso | 825 g |
| Intervallo di misurazione della pressione | -1 ... 0 bar |
| Precisione FS | 3 %FS |
| Riproducibilità, valore di commutazione, FS | 0,6 % |
| Logica di commutazione, ingressi | PNP (a commutazione positiva) |
| Connessione elettrica | 5 poli M12x1 Connettore maschio |
| Fissaggio | Con foro passante Con filetto femmina Con accessori |
| Attacco pneumatico 1 | QS-10 |
| Attacco pneumatico 3 | Silenziatore |
| Attacco per il vuoto | QS-12 |
| Avvertenza sul materiale | Conforme a RoHS |
| Materiale guarnizioni | HNBR NBR |
| Materiale ugello di ricezione | POM |
| Materiale filtro | Maglia PA Acciaio sinterizzato |
| Materiale corpo filtro | PA rinforzato |
| Materiale del corpo | Lega di alluminio per lavorazione plastica PA rinforzato |
| Materiale vite di regolazione | Acciaio |
| Materiale silenziatore | Lega di alluminio per lavorazione plastica POM Schiuma PU |
| Materiale viti | Acciaio |
| Materiale finestrella | PA |
| Materiale corpo connettore | Ottone nichelato |
| Materiale contatti a innesto | Ottone dorato |
| Materiale perni | Acciaio |

| Caratteristica | Valore |
|-----------------------------|--|
| Materiale ugello emettitore | Lega di alluminio per lavorazione plastica |
| Materiale tastiera | TPE-U |
| Materiale raccordo | Ottone nichelato |