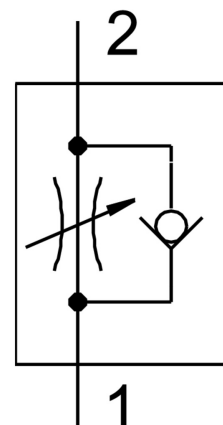
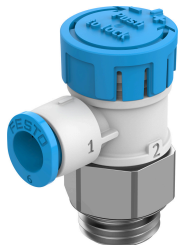


Regolatore di portata unidirezionale VFOE-LE-T-G14-Q6

Codice prodotto: 8068728

FESTO



Foglio dati

Caratteristica	Valore
Funzione valvola	Funzione di strozzatura unidirezionale dello scarico
Collegamento pneumatico, porta 1	QS-6
Collegamento pneumatico, porta 2	G1/4
Tipo di azionamento	Manuale
Componente di regolazione	Manopola con nottolino d'arresto
Tipo di montaggio	Avvitamento
Portata nominale standard in direzione del regolatore di flusso	400 l/min
Portata nominale standard in direzione bloccata	350 l/min...450 l/min
Temperatura ambiente	-10 °C...60 °C
Materiale corpo	PBT
Protezione antideflagrante	Osservare quanto indicato nel certificato Zona 1 (ATEX) Zona 2 (ATEX) Zona 21 (ATEX) Zona 22 (ATEX)
Posizione di montaggio	Opzionale
Larghezza tra i piatti	16 mm
Rotabilità	360°/nessun orientamento continuo consentito
Pressione d'esercizio entro l'intervallo completo di temperatura	0.02 MPa...1 MPa 2.9 psi...145 psi
Pressione operativa entro l'intervallo completo di temperatura	0.2 bar...10 bar
Portata standard in direzione del regolatore di flusso 6 -> 0	610 l/min
Portata standard in direzione di non ritorno 6 -> 0 bar	700 l/min...800 l/min
Fluido di lavoro	Aria compressa a norma ISO 8573-1:2010 [7:4:4]
Nota sul fluido di esercizio e di controllo	Possibilità di funzionamento lubrificato (in tal caso sarà sempre necessario un funzionamento lubrificato)

Caratteristica	Valore
Conformità PWIS	VDMA24364 zona III
Classe camera bianca	Classe 4 secondo ISO 14644-1
Temperatura del fluido	-10 °C...60 °C
Coppia di serraggio max.	12 Nm
Coppia nominale	10 Nm
Tolleranza della coppia di serraggio nominale	± 20%
Peso prodotto	16 g
Nota sui materiali	Conforme alla direttiva EU 2002/95 (RoHS)
Materiale coperchio	PBT
Materiale guarnizioni dinamiche	HNBR
Materiale perno filettato	Acciaio zincato
Materiale anello di smontaggio	PBT
Materiale delle guarnizioni statiche	NBR