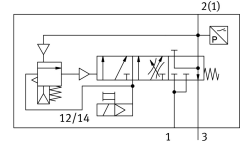


# Valvola di inserimento progressivo VABF-S6-1-P5A4S2YE-G12-1T5-PA

FESTO

Codice prodotto: 8067405



## Foglio dati

| Caratteristica                               | Valore   |
|--|--|
| Max. impulso di prova positivo con segnale 0 | 2000 $\mu$ s   |
| Max. impulso di prova negativo con 1 segnale | 1200 $\mu$ s   |
| Dimensioni griglia                           | 41 mm  |
| Dimensione valvola                           | 40 mm  |
| Resistenza alle vibrazioni                   | Test applicazione per il trasporto con livello di gravità 2 secondo FN 942017-4 e EN 60068-2-6 |
| Resistenza agli urti                         | Prova agli urti con livello di gravità 2 secondo FN 942017-5 e EN 60068-2-27                   |
| Tipo di azionamento                          | Elettrico  |
| Principio di tenuta                          | Morbido  |
| Posizione di montaggio                       | Opzionale  |
| Azionatore manuale                           | Con arresto<br>Reset automatico tramite segnale di controllo elettrico                         |
| Design                                       | Saracinesca a pistone  |
| Tipo di reset                                | Molla meccanica  |
| Tipo di pilotaggio                           | Pilotato   |
| Aria di pilotaggio                           | Interno  |
| Direzione del flusso                         | Non reversibile  |
| Funzione valvola                             | Pressurizzazione<br>Scarico  |
| Funzione elemento di commutazione            | Contatto N/C   |
| lap  | Lacune   |
| Nota sulla dinamizzazione forzata            | Frequenza di commutazione min. 1/mese  |
| Display degli stati dei segnali              | LED giallo, comando valvola<br>LED verde, pressostato, stato scarico                           |
| Rilevamento punto di commutazione            | Tramite pressostato, stato scarico   |
| Pressione d'esercizio                        | 0.2 MPa...1 MPa  |
| Pressione di lavoro                          | 2 bar...10 bar   |
| Pressione di commutazione                    | Non regolabile<br>Punto di commutazione tra 50 - 75% della pressione d'esercizio               |
| Portata nominale standard di ventilazione    | 3000 l/min   |
| Portata nominale standard dello scarico      | 3300 l/min   |
| Ciclo di lavoro                              | 100%   |

| <b>Caratteristica</b>                                 | <b>Valore</b>                                  |
|---|--|
| Tensione nominale d'esercizio DC                      | 24 V   |
| Caratteristiche dati bobina                           | 24 V DC: 1,6 W                                 |
| Fluttuazioni ammesse per la tensione di alimentazione | +/- 10 %                                       |
| Fluido di lavoro                                      | Aria compressa a norma ISO 8573-1:2010 [7:4:4] |
| Nota sul fluido di esercizio e di controllo           | Funzionamento lubrificato non possibile        |
| Classe di resistenza alla corrosione CRC              | 0 - Nessuna corrosione o sollecitazione        |
| Conformità PWIS                                       | VDMA24364-B1/B2-L                              |
| Temperatura del fluido                                | -5 °C...50 °C                                  |
| Grado di protezione                                   | IP65   |
| Fluido di pilotaggio                                  | Aria compressa a norma ISO 8573-1:2010 [7:4:4] |
| Temperatura ambiente                                  | -5 °C...50 °C                                  |
| Tempo medio fino al guasto (MTTF), sottocomponente    | 452 anni, pressostato                          |
| Peso prodotto   | 466 g  |
| Controllo elettrico                                   | Fieldbus                                       |
| Collegamento elettrico                                | Ad innesto                                     |
| Tipo di montaggio                                     | Su sottobase                                   |
| Collegamento pneumatico, porta 3                      | G1/2   |
| Nota sui materiali                                    | Conforme alla direttiva EU 2002/95 (RoHS)      |
| Materiale guarnizioni                                 | HNBR<br>NBR                                    |
| Materiale corpo                                       | Lega di alluminio battuto                      |
| Materiale viti  | Acciaio galvanizzato                           |