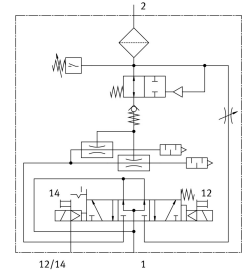
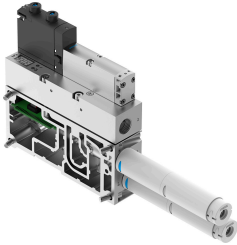


# Generatore di vuoto VABF-S4-2-V2B1-G38-CB-VH-30-AP

Codice prodotto: 8067145

FESTO



## Foglio dati

Caratteristica	Valore
Larghezza	35 mm
Dimensione nominale, ugello Laval	3 mm
Design del silenziatore	Aperto
Tipo di azionamento	Elettrico
Protezione da inversione di polarità	Per tutti i collegamenti elettrici
Posizione di montaggio	Opzionale
Caratteristiche espulsore	Vuoto elevato Standard
Azionatore manuale	Con arresto Senza arresto Coperto
Funzione integrata	Strozzatore Valvola di inserimento elettrica Funzione di risparmio d'aria, elettrica Alimentazione valvola impulso di espulsione, elettrica Valvola unidirezionale Silenziatore aperto Vacuostato
Variabile misurata	Pressione relativa
Principio di misura	Piezoresistivo
Funzione di commutazione	Comparatore finestre Comparatore dei valori di soglia
Funzione valvola	5/3 vie, pressurizzata
Tipo di display	LED Indicatore LED 2 cifre
Unità visualizzabili	kPa
Campo di impostazione valore di soglia	0 kPa...99 kPa
Campo di regolazione isteresi	0 kPa...90 kPa
Opzioni di impostazione	Apprendimento Tramite set di parametri
Display degli stati dei segnali	LED

<b>Caratteristica</b>	<b>Valore</b>
Visualizzazione stato di commutazione sensore	LED
Pressione d'esercizio per la massima portata d'aspirazione	6 bar
Pressione di lavoro	4 bar...8 bar
Pressione di lavoro per il massimo vuoto	6 bar
Vuoto max.	92 kPa
Pressione di lavoro nominale	6 bar
Pressione pilotaggio	4 bar...10 bar
Portata massima di aspirazione a pressione atmosferica	167 l/min
Tempo di alimentazione dell'aria alla pressione nominale di esercizio	0.25 s
Intervallo di tensione d'esercizio DC	21.6 V...30 V
Corrente di alimentazione a vuoto	30 mA
Ciclo di lavoro	100%
Approvazione	Marchio di fabbrica RCM
Marchio CE (vedere dichiarazione di conformità)	Conforme Direttiva EMC
Fluido di lavoro	Aria compressa a norma ISO 8573-1:2010 [7:4:4]
Nota sul fluido di esercizio e di controllo	Funzionamento lubrificato non possibile
Classe di resistenza alla corrosione CRC	0 - Nessuna corrosione o sollecitazione
Conformità PWIS	VDMA24364-B1/B2-L
Temperatura del fluido	-5 °C...50 °C
Livello sonoro della pressione alla pressione nominale di lavoro	75 dB(A)
Grado di protezione	IP65 III
Temperatura ambiente	-5 °C...50 °C
Peso prodotto	970 g
Intervallo di misurazione della pressione	-1 bar...0 bar
Scala del manometro, valore iniziale	0 kPa
Scala del manometro valore finale	99 kPa
Precisione in ± % FS	3 %FS
Riproducibilità dei valori di commutazione FS	1 %
Controllo elettrico	Fieldbus
Collegamento elettrico	Via CPX
Collegamento pneumatico, porta 3	Silenziatore aperto
Attacco vuoto	G3/8
Nota sui materiali	Conforme alla direttiva EU 2002/95 (RoHS)
Materiale guarnizioni	HNBR NBR
Materiale ugello ricevitore	POM
Materiale corpo	Lega di alluminio battuto
Materiale piastra	Alluminio pressofuso
Materiale vite di regolazione	Acciaio inossidabile ad alta lega
Materiale silenziatore	POM Schiuma PU
Materiale viti	Acciaio
Materiale ugello unità trasmittente	Lega di alluminio battuto