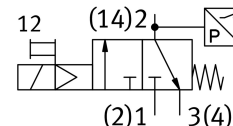
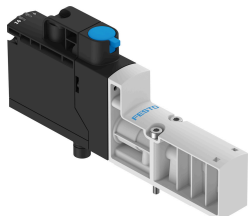


Elettrovalvola VSVA-BT-M32CS2-MYE-A2-1T5L-PA

Codice prodotto: 8066573

FESTO



Foglio dati

Caratteristica	Valore
Funzione valvola	3/2 vie, chiusa, monostabile
Tipo di azionamento	Elettrico
Larghezza	18 mm
Portata nominale standard	125 l/min
Portata nominale standard dello scarico	125 l/min
Pressione d'esercizio	0.3 MPa...1 MPa
Pressione di lavoro	3 bar...10 bar
Design	Sede otturatore
Tipo di reset	Molla meccanica Molla pneumatica
Grado di protezione	IP65
Principio di tenuta	Morbido
Posizione di montaggio	Opzionale
Azionatore manuale	Con arresto Reset automatico tramite segnale di controllo elettrico
Tipo di pilotaggio	Pilotato
Aria di pilotaggio	Interno
Direzione del flusso	Non reversibile
lap	Lacune
Display degli stati dei segnali	LED giallo, comando valvola LED verde, pressostato, stato scarico
Rilevamento punto di commutazione	Tramite pressostato, stato scarico
Ciclo di lavoro	100%
Max. impulso di prova positivo con segnale 0	2000 µs
Max. impulso di prova negativo con 1 segnale	1200 µs
Tensione nominale d'esercizio DC	24 V
Caratteristiche dati bobina	24 V DC: 1,6 W
Fluttuazioni ammesse per la tensione di alimentazione	+/- 10 %
Fluido di lavoro	Aria compressa a norma ISO 8573-1:2010 [7:4:4]
Nota sul fluido di esercizio e di controllo	Funzionamento lubrificato non possibile
Resistenza alle vibrazioni	Test applicazione per il trasporto con livello di gravità 2 secondo FN 942017-4 e EN 60068-2-6

Caratteristica	Valore
Resistenza agli urti	Prova agli urti con livello di gravità 2 secondo FN 942017-5 e EN 60068-2-27
Classe di resistenza alla corrosione CRC	0 - Nessuna corrosione o sollecitazione
Conformità PWIS	VDMA24364-B1/B2-L
Temperatura del fluido	-5 °C...50 °C
Fluido di pilotaggio	Aria compressa a norma ISO 8573-1:2010 [7:4:4]
Temperatura ambiente	-5 °C...50 °C
Tempo medio fino al guasto (MTTF), sottocomponente	452 anni, pressostato
Peso prodotto	110 g
Collegamento elettrico	Ad innesto
Tipo di montaggio	Su sottobase
Collegamento pneumatico, porta 2	G1/8
Collegamento pneumatico, porta 4	G1/8
Nota sui materiali	Conforme alla direttiva EU 2002/95 (RoHS)
Materiale guarnizioni	HNBR NBR
Materiale corpo	Rinforzato con PA
Materiale viti	Acciaio galvanizzato
Funzione elemento di commutazione	Contatto N/C