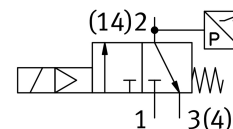
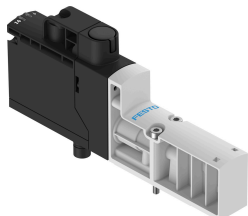


Elettrovalvola VSVA-BT-M32CS1-MS-A2-1T5L-PA

Codice prodotto: 8066571

FESTO



Foglio dati

| Caratteristica | Valore |
|---|--|
| Funzione valvola | 3/2 vie, chiusa, monostabile |
| Tipo di azionamento | Elettrico |
| Larghezza | 18 mm |
| Portata nominale standard | 125 l/min |
| Portata nominale standard dello scarico | 125 l/min |
| Pressione d'esercizio | 0.3 MPa...1 MPa |
| Pressione di lavoro | 3 bar...10 bar |
| Design | Sede otturatore |
| Tipo di reset | Molla meccanica Molla pneumatica |
| Grado di protezione | IP65 |
| Principio di tenuta | Morbido |
| Posizione di montaggio | Opzionale |
| Azionatore manuale | Nessuno |
| Tipo di pilotaggio | Pilotato |
| Aria di pilotaggio | Interno |
| Direzione del flusso | Non reversibile |
| lap | Lacune |
| Display degli stati dei segnali | LED giallo, comando valvola LED verde, pressostato, stato scarico |
| Rilevamento punto di commutazione | Tramite pressostato, stato scarico |
| Ciclo di lavoro | 100% |
| Max. impulso di prova positivo con segnale 0 | 2000 µs |
| Max. impulso di prova negativo con 1 segnale | 1200 µs |
| Tensione nominale d'esercizio DC | 24 V |
| Caratteristiche dati bobina | 24 V DC: 1,6 W |
| Fluttuazioni ammesse per la tensione di alimentazione | +/- 10 % |
| Fluido di lavoro | Aria compressa a norma ISO 8573-1:2010 [7:4:4] |
| Nota sul fluido di esercizio e di controllo | Funzionamento lubrificato non possibile |
| Resistenza alle vibrazioni | Test applicazione per il trasporto con livello di gravità 2 secondo FN 942017-4 e EN 60068-2-6 |

| Caratteristica | Valore |
|--|--|
| Resistenza agli urti | Prova agli urti con livello di gravità 2 secondo FN 942017-5 e EN 60068-2-27 |
| Classe di resistenza alla corrosione CRC | 0 - Nessuna corrosione o sollecitazione |
| Conformità PWIS | VDMA24364-B1/B2-L |
| Temperatura del fluido | -5 °C...50 °C |
| Fluido di pilotaggio | Aria compressa a norma ISO 8573-1:2010 [7:4:4] |
| Temperatura ambiente | -5 °C...50 °C |
| Tempo medio fino al guasto (MTTF), sottocomponente | 452 anni, pressostato |
| Peso prodotto | 110 g |
| Collegamento elettrico | Ad innesto |
| Tipo di montaggio | Su sottobase |
| Collegamento pneumatico, porta 2 | G1/8 |
| Collegamento pneumatico, porta 4 | G1/8 |
| Nota sui materiali | Conforme alla direttiva EU 2002/95 (RoHS) |
| Materiale guarnizioni | HNBR NBR |
| Materiale corpo | Rinforzato con PA |
| Materiale viti | Acciaio galvanizzato |
| Funzione elemento di commutazione | Contatto N/C |