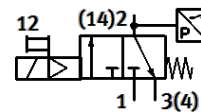
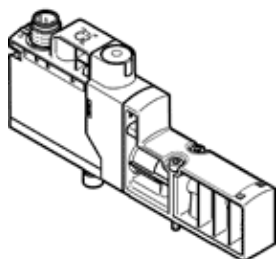


# elettrovalvola

## VSVA-BT-M32CS1-MYE-A2-1T1L-PZ

Codice prodotto: 8066568

FESTO



### Foglio dati

| Caratteristica                                     | Valore  |
|--|---|
| Funzione valvola                                   | 3/2, chiusa, monostabile  |
| Tipo di azionamento                                | Elettrico   |
| Larghezza  | 18 mm   |
| Portata nominale normale                           | 125 l/min   |
| Portata nominale normale scarico                   | 125 l/min   |
| Pressione d'esercizio Mpa                          | 0,3 ... 1 MPa   |
| Pressione d'esercizio                              | 3 ... 10 bar  |
| Costruzione  | A otturatore  |
| Riposizionamento                                   | Molla meccanica<br>Molla pneumatica   |
| Grado di protezione                                | IP65  |
| Principio di tenuta                                | Non metallica   |
| Posizione di montaggio                             | Qualsiasi   |
| Azionatore manuale                                 | Bistabile<br>A ritorno automatico con segnale di comando elettrico                      |
| Tipo di comando                                    | Prepilato   |
| Alimentazione pressione di pilotaggio              | Interna   |
| Direzione di flusso                                | Non reversibile   |
| Sovrapposizione                                    | Sovrapposizione negativa  |
| Indicatore di stato del segnale                    | LED giallo, comando valvola<br>LED verde, pressostato, stato in scarico                 |
| Rilevamento della posizione di commutazione        | tramite pressostato, stato dello scarico  |
| Durata dell'inserimento                            | 100 %   |
| Impulso positivo di prova max., con logico 0       | 2.000 µs  |
| Impulso negativo di prova max., con logico 1       | 1.200 µs  |
| Tensione d'esercizio nominale CC                   | 24 V  |
| Valori caratteristici bobina                       | 24 V cc: 1,6 W  |
| Oscillazioni di tensione ammissibili               | +/- 10 %  |
| Fluido d'esercizio                                 | Aria compressa a norma ISO 8573-1:2010 [7:4:4]  |
| Indicazione sul fluido d'esercizio e di pilotaggio | L'impiego con aria lubrificata non è possibile  |
| Resistenza alle vibrazioni                         | Prova pratica di trasporto con grado di precisione 2 a norma FN 942017-4 e EN 60068-2-6 |
| Resistenza agli urti                               | Prova agli urti con grado di severità 2 secondo FN 942017-5 e EN 60068-2-27             |
| Classe di resistenza alla corrosione CRC           | 0 - nessuno stress da corrosione  |
| Conformità PWIS                                    | VDMA24364-B1/B2-L   |
| Temperatura del fluido                             | -5 ... 50 °C  |
| Fluido di pilotaggio                               | Aria compressa a norma ISO 8573-1:2010 [7:4:4]  |
| Temperatura ambiente                               | -5 ... 50 °C  |
| MTTF, sotto-componente                             | 443 anni, pressostato   |
| Peso   | 110 g   |
| Connessione elettrica                              | Plug-in   |
| Fissaggio  | Su sottobase  |
| Attacco pneumatico 2                               | G1/8  |
| Attacco pneumatico 4                               | G1/8  |
| Avvertenza sul materiale                           | Conforme a RoHS   |

| <b>Caratteristica</b>             | <b>Valore</b>    |
|-----------------------------------|------------------|
| Materiale guarnizioni             | HNBR<br>NBR      |
| Materiale del corpo               | PA rinforzato    |
| Materiale viti                    | Acciaio, zincato |
| Funzione elemento di commutazione | Contatto n.c.    |