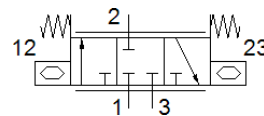
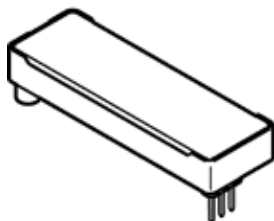


piezo-valvola VEMP-BS-3-16-D5-F-28T1-P30

Codice prodotto: 8065739

FESTO



Foglio dati

Caratteristica	Valore
Dimensioni contenitore	30
Nota sul tipo di protezione	In funzione del blocco di collegamento
Portata nominale normale	18 l/min
Portata nominale normale 2-3	19 l/min
Direzione di flusso	Non reversibile
Pressione d'esercizio nominale	0,5 bar
Pressione d'esercizio	0 ... 0,7 bar
Funzione valvola	3/3, monostabile chiusa
Diametro nominale	1,6 mm
Tipo di azionamento	Elettrico
Attacco pneumatico 1	Flangia
Attacco pneumatico 2	Flangia
Attacco pneumatico 3	Flangia
Fluido	Gas inerti Aria Azoto (applicazioni secondo IEC 60601-1 solo su richiesta) Azoto
Caratteristiche speciali	Ossigeno-compatibili a norma DIN EN 1797
Fluido d'esercizio	Aria compressa a norma ISO 8573-1:2010 [5:3:1]
Indicazione sul fluido d'esercizio e di pilotaggio	L'impiego con aria lubrificata non è possibile
Grado di filtrazione	≤ 5 µm
Umidità relativa dell'aria	0 - 70 % Senza formazione di condensa
Punto di rugiada	≤ -20 °C
Frequenza di commutazione max.	5 Hz
Temperatura del fluido	-20 ... 60 °C
Temperatura ambiente	-20 ... 70 °C
Temperatura di stoccaggio	-20 ... 70 °C
Tensione d'esercizio nominale CC	310 V
Intervallo tensione d'esercizio CC	0 ... 310 V
Assorbimento di corrente max.	5 mA
Assorbimento elettrico max.	1 mW
Peso	8 g
Materiale guarnizioni	EPDM
Materiale del corpo	PA rinforzato
Materiale testata	PA rinforzato
Avvertenza sul materiale	Conforme a RoHS
Dimensione modulare	17,2 mm
Dimensioni P x L x A	17,2 mm x 52,1 mm x 7,2 mm
Fissaggio	Su blocchetto di collegamento Su sottobase
Posizione di montaggio	Qualsiasi
Marchio CE (vedi dichiarazione di conformità)	Ai sensi della direttiva CE sulla bassa tensione
Conformità PWIS	VDMA24364-B2-L