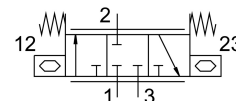


Piezo-valvola VEMP-BS-3-16-D5-F-28T1

Codice prodotto: 8065738

FESTO



Foglio dati

Caratteristica	Valore
Dimensioni del pacchetto	1
Nota sul grado di protezione	A seconda del blocco di collegamento
Portata nominale standard	18 l/min
Portata nominale standard da 2 a 3	19 l/min
Direzione del flusso	Non reversibile
Pressione di lavoro nominale	0.5 bar
Pressione di lavoro	0 bar...0.7 bar
Funzione valvola	3/3 vie, chiusa, monostabile
Dimensione nominale	1.6 mm
Tipo di azionamento	Elettrico
Collegamento pneumatico, porta 1	Flangia
Collegamento pneumatico, porta 2	Flangia
Collegamento pneumatico, porta 3	Flangia
Fluido	Gas inerti Aria Ossigeno (applicazioni con ossigeno secondo IEC 60601-1 solo su richiesta) Azoto
Caratteristiche speciali	Ossigeno compatibile con la norma DIN EN 1797
Fluido di lavoro	Aria compressa secondo norma ISO 8573-1:2010[5:3:1]
Nota sul fluido di esercizio e di controllo	Funzionamento lubrificato non possibile
Grado di filtrazione	5 µm
Umidità relativa dell'aria	0 - 70 % Non condensante
Punto di rugiada	-20 °C
Frequenza massima di commutazione	5 Hz
Temperatura del fluido	-20 °C...60 °C
Temperatura ambiente	-20 °C...70 °C
Temperatura di stoccaggio	-20 °C...70 °C
Tensione nominale d'esercizio DC	310 V
Intervallo di tensione d'esercizio DC	0 V...310 V
Assorbimento di corrente max.	5 mA
Consumo massimo di energia elettrica	0 mW

Caratteristica	Valore
Peso prodotto	8 g
Materiale guarnizioni	EPDM
Materiale corpo	Rinforzato con PA
Materiale coperchio	Rinforzato con PA
Nota sui materiali	Conforme alla direttiva EU 2002/95 (RoHS)
Dimensioni griglia	17.2 mm
Dimensioni (P x L x H)	17,2 x 52,1 x 7,2 mm
Tipo di montaggio	Sul blocchetto di collegamento Su sottobase
Posizione di montaggio	Opzionale
Marchio CE (vedere dichiarazione di conformità)	Conforme Direttiva bassa tensione UE
Conformità PWIS	VDMA24364-B2-L