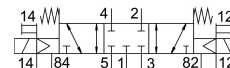


Elettrovalvola VUVS-L20-P53C-MZD-N18-F7

Codice prodotto: 8065577

FESTO



Foglio dati

Caratteristica	Valore
Funzione valvola	5/3 centri chiusi
Tipo di azionamento	Elettrico
Dimensione valvola	21 mm
Portata nominale standard	700 l/min
porta di lavoro pneumatica	1/8 NPT
Tensione d'esercizio	con bobina magnetica, da ordinare separatamente
Pressione d'esercizio	-0.09 MPa...1 MPa
Pressione di lavoro	-0.9 bar...10 bar
Design	Saracinesca a pistone
Tipo di reset	Molla meccanica
Approvazione	c UL us - Recognized (OL)
Dimensione nominale	5 mm
Funzione aria di scarico	Con opzione di controllo del flusso
Principio di tenuta	Morbido
Posizione di montaggio	Opzionale
Azionatore manuale	Con arresto Senza arresto
Tipo di pilotaggio	Pilotato
Aria di pilotaggio	Esterni
Direzione del flusso	Reversibile
lap	Sovrapposizione positiva
Pressione di pilotaggio Mpa	0.25 MPa...1 MPa
Pressione pilotaggio	2.5 bar...10 bar
valore b	0.35
Valore C	2.9 l/sbar
Tempo di spegnimento	42 ms
Tempo di accensione	13 ms
Tempo di inversione	24 ms
Max. impulso di prova positivo con segnale 0	1900 µs
Max. impulso di prova negativo con 1 segnale	2700 µs
Caratteristiche dati bobina	Vedi bobina magnetica, da ordinare separatamente
Fluido di lavoro	Aria compressa a norma ISO 8573-1:2010 [7:4:4]

Caratteristica	Valore
Nota sul fluido di esercizio e di controllo	Possibilità di funzionamento lubrificato (in tal caso sarà sempre necessario un funzionamento lubrificato)
Resistenza alle vibrazioni	Test applicazione per il trasporto con livello di gravità 2 secondo FN 942017-4 e EN 60068-2-6
Resistenza agli urti	Prova agli urti con livello di gravità 2 secondo FN 942017-5 e EN 60068-2-27
Classe di resistenza alla corrosione CRC	2 - Moderata sollecitazione da corrosione
Conformità PWIS	VDMA24364-B1/B2-L
Temperatura del fluido	-10 °C...60 °C
Fluido di pilotaggio	Aria compressa a norma ISO 8573-1:2010 [7:4:4]
Temperatura ambiente	-10 °C...60 °C
Peso prodotto	229 g
Tipo di montaggio	Una delle due: Sul blocchetto di collegamento Con foro passante
Collegamento sfiato	Non canalizzato
Scarico del servo pilotaggio 82	10-32 UNF-2B
Scarico servopilotaggio 84	10-32 UNF-2B
Collegamento pneumatico, porta 1	1/8 NPT
Collegamento pneumatico, porta 2	1/8 NPT
Collegamento pneumatico, porta 3	1/8 NPT
Collegamento pneumatico, porta 4	1/8 NPT
Collegamento pneumatico, attacco 5	1/8 NPT
Nota sui materiali	Conforme alla direttiva EU 2002/95 (RoHS)
Materiale guarnizioni	HNBR NBR
Materiale corpo	Alluminio pressofuso Verniciato
Materiale spola	Acciaio inossidabile ad alta lega
Materiale viti	Acciaio galvanizzato