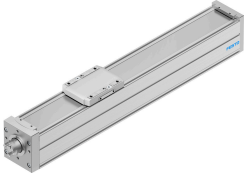


Asse a vite ELGC-BS-KF-80-500-16P

Codice prodotto: 8061502

FESTO



Foglio dati

Caratteristica	Valore
Corsa di lavoro	500 mm
Dimensione	80
Riserva di corsa	0 mm
Gioco di ritorno teorico	0,15 mm
Diametro mandrino	16 mm
Passo della vite	16 mm/U
Posizione di montaggio	Opzionale
Guida	Guida di supporto cuscinetto a sfere
Design	Asse lineare elettromeccanico Con vite a sfere
Tipo di motore	Motore passo-passo Servomotore
Tipo mandrino	Vite a ricircolo di sfere
Rilevamento posizione	Tramite sensore di finecorsa Tramite sensori induttivi
Accelerazione max.	15 m/s ²
Velocità di rotazione max.	3750 1/min
Velocità max.	1 m/s
Precisione di ripetizione	±0,01 mm
Ciclo di lavoro	100%
Conformità PWIS	VDMA24364 zona III
Idoneità per la produzione di batterie agli ioni di litio	I metalli con una frazione massica di rame, zinco o nichel superiore al 1% sono esclusi dall'uso. Sono esclusi il nichel negli acciai, superfici nichelate chimicamente, i circuiti stampati, i cavi, i connettori a innesto elettrici e le bobine
Classe camera bianca	Classe 7 secondo ISO 14644-1
Grado di protezione	IP40
Temperatura ambiente	0 °C...50 °C
Energia d'urto nelle posizioni terminali	2 mJ
Nota sull'energia d'impatto nelle posizioni terminali	At maximum homing speed of 0.01 m/s
2° momento dell'area Iy	1370000 mm ⁴
2° momento dell'area Iz	1660000 mm ⁴
Coppia minima a vmax	0.396 Nm

Caratteristica	Valore
Coppia minima a vmin	0.095 Nm
Forza max. Fy	900 N
Forza max. Fz	2700 N
Forza max Fy asse totale	5543 N
Forza max Fz asse totale	5543 N
Fy al valore di vita teorico di 100 km (solo considerazioni guida)	20400 N
Fz al valore di vita teorico di 100 km (solo guida)	20400 N
Momento massimo Mx	59.8 Nm
Max. momento My	56.2 Nm
Momento massimo Mz	56.2 Nm
Coppia max Mx asse totale	59.8 Nm
Coppia max My asse totale	56.2 Nm
Coppia max Mz asse totale	56.2 Nm
Mx al valore di vita teorico di 100 km (solo guida)	220 Nm
My al valore di vita teorico di 100 km (solo considerazioni guida)	207 Nm
Mz al valore di vita teorico di 100 km (solo guida)	207 Nm
Distanza tra la superficie della slitta e il centro della guida	72.5 mm
Max. forza radiale sull'albero motore	500 N
Forza massima di avanzamento Fx	350 N
Momento d'inerzia torsionale della massa It	90500 mm ⁴
Momento di inerzia di massa JH per metro di corsa	0.35257 kgcm ²
Momento di inerzia di massa JL per kg di carico di lavoro	0.064846 kgcm ²
Momento di inerzia di massa JO	0.07856 kgcm ²
Feed constant	16 mm/U
Intervallo di manutenzione	Lubrificazione permanente
Massa in movimento	978 g
Peso aggiuntivo per 10 mm di corsa	88 g
Deflessione dinamica (carico in movimento)	0,05% della lunghezza dell'asse, max 0,5 mm
Deflessione statica (carico a riposo)	0,1% della lunghezza dell'asse
Codice interfaccia, attuatore	T46
Materiale testata posteriore	Alluminio pressofuso verniciato
Materiale profilo	Lega di alluminio forgiato anodizzato
Nota sui materiali	Conforme alla direttiva EU 2002/95 (RoHS)
Materiale nastro di copertura	Acciaio inossidabile ad alta lega
Materiale testata dell'attuatore	Alluminio pressofuso verniciato
Materiale guida slitta	Acciaio
Materiale del binario della guida	Acciaio
Materiale del cursore	Alluminio pressofuso
Materiale del dado del mandrino	Acciaio
Materiale mandrino	Acciaio