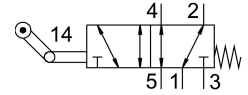


# Valvola a leva-rotolo VMEF-K-M52-M-G18

Codice prodotto: 8049240

FESTO



## Foglio dati

Caratteristica	Valore
Funzione valvola	5/2 vie, monostabile
Tipo di azionamento	Meccanico
Larghezza	20 mm
Portata nominale standard	750 l/min
porta di lavoro pneumatica	G1/8
Pressione d'esercizio	-0.095 MPa...1 MPa
Pressione di lavoro	-0.95 bar...10 bar
Design	Leva a rotolo unidirezionale con ritorno a vuoto Saracinesca a pistone
Tipo di reset	Molla meccanica
Limite max. corsa (hard)	11.8 mm
Dimensione nominale	5.2 mm
Istruzioni per l'uso	Rischio di schiacciamento
Principio di tenuta	Morbido
Posizione di montaggio	Opzionale
Tipo di pilotaggio	Diretto
Direzione del flusso	Reversibile
lap	Sovrapposizione positiva
Velocità max. con azionamento laterale	0.7 m/s
Frequenza massima di commutazione	3 Hz
Angolo della camma	30 deg
Protezione antideflagrante	Zona 1 (ATEX) Zona 2 (ATEX) Zona 21 (ATEX) Zona 22 (ATEX)
Fluido di lavoro	Aria compressa a norma ISO 8573-1:2010 [7:-:-]
Nota sul fluido di esercizio e di controllo	Possibilità di funzionamento lubrificato (in tal caso sarà sempre necessario un funzionamento lubrificato)
Classe di resistenza alla corrosione CRC	1 - Bassa corrosione o sollecitazione
Conformità PWIS	VDMA24364-B1/B2-L
Temperatura del fluido	-10 °C...60 °C
Temperatura ambiente	-10 °C...60 °C
Nota sulla temperatura ambiente	Influenza del calore sull'usura

<b>Caratteristica</b>	<b>Valore</b>
Forza di attuazione	23.5 N
Peso prodotto	255 g
Tipo di montaggio	Con foro passante
Collegamento pneumatico, porta 1	G1/8
Collegamento pneumatico, porta 2	G1/8
Collegamento pneumatico, porta 3	G1/8
Collegamento pneumatico, porta 4	G1/8
Collegamento pneumatico, attacco 5	G1/8
Nota sui materiali	Conforme alla direttiva EU 2002/95 (RoHS)
Materiale dell'adattatore di fissaggio	Acciaio galvanizzato
Materiale coperchio	Rinforzato con PA
Materiale guarnizioni	NBR
Materiale corpo	Lega di alluminio forgiato anodizzato