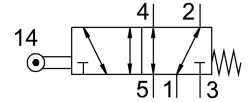


Valvola a leva-rotolo VMEF-R-M52-M-N14

Codice prodotto: 8047100

FESTO



Foglio dati

Caratteristica	Valore
Funzione valvola	5/2 vie, monostabile
Tipo di azionamento	Meccanico
Larghezza	20 mm
Portata nominale standard	1200 l/min
porta di lavoro pneumatica	1/4 NPT
Pressione d'esercizio	-0.095 MPa...1 MPa
Pressione di lavoro	-0.95 bar...10 bar
Design	Saracinesca a pistone Leva a rotolo
Tipo di reset	Molla meccanica
Limite max. corsa (hard)	11.6 mm
Dimensione nominale	7 mm
Istruzioni per l'uso	Rischio di schiacciamento
Principio di tenuta	Morbido
Posizione di montaggio	Opzionale
Tipo di pilotaggio	Diretto
Direzione del flusso	Reversibile
lap	Sovrapposizione positiva
Velocità max. con azionamento laterale	1.4 m/s
Frequenza massima di commutazione	3 Hz
Angolo della camma	30 deg
Protezione antideflagrante	Zona 1 (ATEX) Zona 2 (ATEX) Zona 21 (ATEX) Zona 22 (ATEX)
Fluido di lavoro	Aria compressa a norma ISO 8573-1:2010 [7:-:-]
Nota sul fluido di esercizio e di controllo	Possibilità di funzionamento lubrificato (in tal caso sarà sempre necessario un funzionamento lubrificato)
Classe di resistenza alla corrosione CRC	1 - Bassa corrosione o sollecitazione
Conformità PWIS	VDMA24364-B1/B2-L
Temperatura del fluido	-10 °C...60 °C
Temperatura ambiente	-10 °C...60 °C
Nota sulla temperatura ambiente	Influenza del calore sull'usura

Caratteristica	Valore
Forza di attuazione	38 N
Peso prodotto	272 g
Tipo di montaggio	Con foro passante
Collegamento pneumatico, porta 1	1/4 NPT
Collegamento pneumatico, porta 2	1/4 NPT
Collegamento pneumatico, porta 3	1/4 NPT
Collegamento pneumatico, porta 4	1/4 NPT
Collegamento pneumatico, attacco 5	1/4 NPT
Nota sui materiali	Conforme alla direttiva EU 2002/95 (RoHS)
Materiale dell'adattatore di fissaggio	Acciaio galvanizzato
Materiale coperchio	Rinforzato con PA
Materiale guarnizioni	NBR
Materiale corpo	Lega di alluminio forgiato anodizzato