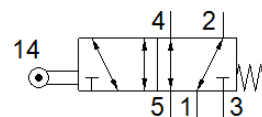
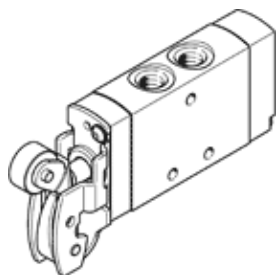


valvola a leva-rotolo VMEF-R-M52-M-N18

Codice prodotto: 8047097

FESTO



Foglio dati

Caratteristica	Valore
Funzione valvola	5/2, monostabile
Tipo di azionamento	Meccanico
Larghezza	20 mm
Portata nominale normale	750 l/min
Pressione d'esercizio Mpa	-0,095 ... 1 MPa
Pressione d'esercizio	-0,95 ... 10 bar
Costruzione	Valvola a spola Leva-rotolo
Riposizionamento	Molla meccanica
Limite max. corsa (fisso)	11,6 mm
Diametro nominale	5,2 mm
Indicazioni per l'impiego	Pericolo di schiacciamento
Principio di tenuta	Non metallica
Posizione di montaggio	Qualsiasi
Tipo di comando	diretto
Direzione di flusso	Reversibile
Sovrapposizione	Sovrapposizione positiva
Velocità max. di azionamento con azionamento laterale	1,4 m/s
Frequenza di commutazione max.	3 Hz
Angolo di leva	30 deg
Fluido d'esercizio	Aria compressa a norma ISO 8573-1:2010 [7:::]
Indicazione sul fluido d'esercizio e di pilotaggio	E' possibile l'impiego con aria lubrificata (necessario poi per l'impiego successivo)
Classe di resistenza alla corrosione CRC	1 - stress da corrosione basso
Conformità PWIS	VDMA24364-B1/B2-L
Temperatura del fluido	-10 ... 60 °C
Temperatura ambiente	-10 ... 60 °C
Nota sulla temperatura ambiente	Influenza del calore sull'usura
Forza di azionamento	38 N
Peso	240 g
Fissaggio	Con foro passante
Attacco pneumatico 1	1/8 NPT
Attacco pneumatico 2	1/8 NPT
Attacco pneumatico 3	1/8 NPT
Attacco pneumatico 4	1/8 NPT
Attacco pneumatico 5	1/8 NPT
Avvertenza sul materiale	Conforme a RoHS
Materiale dispositivo di azionamento	Acciaio zincato
Materiale testata	PA rinforzato
Materiale guarnizioni	NBR
Materiale del corpo	Lega di alluminio anodizzato