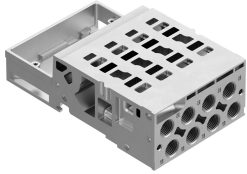


Sottobase VMPA14-FB-AP-4-1-T1

Codice prodotto: 8043928

FESTO



Foglio dati

Caratteristica	Valore
Larghezza	65.5 mm
Lunghezza	107.3 mm
Dimensioni griglia	14.8 mm 14.9 mm
Numero max di posti valvola	4
Pressione d'esercizio	-0.09 MPa...1 MPa
Pressione di lavoro	-0.9 bar...10 bar
Pressione di pilotaggio Mpa	0.3 MPa...0.8 MPa
Pressione pilotaggio	3 bar...8 bar
Classe di resistenza alla corrosione CRC	0 - Nessuna corrosione o sollecitazione
Conformità PWIS	VDMA24364-B1/B2-L
Temperatura ambiente	-5 °C...50 °C
Peso prodotto	250 g
Collegamento pneumatico, porta 2	M7 G1/8
Collegamento pneumatico, porta 4	M7 G1/8
Nota sui materiali	Conforme alla direttiva EU 2002/95 (RoHS)
Materiale sottobase	Alluminio pressofuso