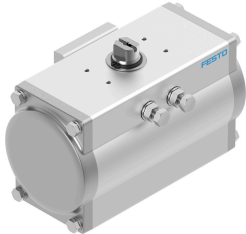


Attuatore oscillante DFPD-160-

Codice prodotto: 8042189

FESTO



Foglio dati

Caratteristica	Valore
Dimensione dell'attuatore valvola	160
Schema di foratura della flangia	F07 F0710
Angolo di oscillazione	90 deg...180 deg
Regolazione intervallo posizione terminale a 0°	-5 deg...5 deg
Intervallo di regolazione della posizione terminale con angolo di rotazione nominale	-5 deg...5 deg
Profondità collegamento albero	19 mm...24 mm
Attacco raccordo filettato conforme allo standard	ISO 5211
Posizione di montaggio	Opzionale
Funzionamento	A doppio effetto A semplice effetto
Design	A cremagliera
Direzione di chiusura	Si chiude a destra Si chiude a sinistra
Attacco valvola conforme allo standard	VDI/VDE 3845 (NAMUR)
Il punto di connessione per il regolatore di posizione e l'indicatore di posizione corrisponde alla norma	VDI/VDE 3845 misura AA 1
Safety Integrity Level (SIL)	Modalità a bassa richiesta conforme SIL 2 Conforme SIL 3 in un'architettura ridondante Modalità a elevata richiesta conforme SIL 1
Certificato per la funzione di sicurezza secondo norme ISO 13849 e IEC 61508 (SIL)	Il prodotto può essere utilizzato in SRP/CS fino a SIL 2 (domanda bassa) Il prodotto può essere utilizzato in SRP/CS fino a SIL 1 (domanda elevata) Conforme SIL 3 in un'architettura ridondante
Pressione di lavoro	2 bar...8 bar
Pressione di lavoro nominale	2 bar...6 bar
Classificazione marittima	Certificato See
Marchio CE (vedere dichiarazione di conformità)	Conforme alla direttiva UE sulla protezione contro le esplosioni (ATEX) secondo le istruzioni EX UK
Protezione antideflagrante, certificazione al di fuori dell'UE	EPL Db (GB) EPL Gb (GB)

Caratteristica	Valore
Protezione antideflagrante	Zona 1 (ATEX) Zona 1 (UKEX) Zona 2 (ATEX) Zona 21 (ATEX) Zona 21 (UKEX) Zona 22 (ATEX)
Autorità che rilascia il certificato	DNV TAP00001CE TÜV Rheinland 968/V 1106.01/2023
Categoria ATEX gas	II 2G
Categoria ATEX polvere	II 2D
Tipo di protezione antideflagrante per gas	Ex h IIC T3 Gb X Ex h IIC T4 Gb X Ex h IIC T6 Gb X
Tipo di protezione antideflagrante per polvere	Ex h IIIC T105°C Db X Ex h IIIC T175°C Db X Ex h IIIC T85°C Db X
Temperatura ambiente di esplosione	-20°C ≤ Ta ≤ +80°C -50°C ≤ Ta ≤ +60°C 0°C ≤ Ta ≤ +150°C
Fluido di lavoro	Aria compressa a norma ISO 8573-1:2010 [7:4:4]
Nota sul fluido di esercizio e di controllo	Dew point at least 10 °C below the ambient temperature and temperature of the medium Possibilità di funzionamento lubrificato (in tal caso sarà sempre necessario un funzionamento lubrificato)
Classe di resistenza alla corrosione CRC	1 - Bassa corrosione o sollecitazione
Conformità PWIS	VDMA24364-B1/B2-L VDMA24364 zona III
Temperatura di stoccaggio	-20 °C...60 °C
Temperatura ambiente	-50 °C...150 °C
Coppia alla pressione di esercizio nominale e angolo di oscillazione di 0°	39.3 Nm...161 Nm
Coppia alla pressione di esercizio nominale e con angolo di oscillazione a 90°	20.5 Nm...161 Nm
Nota sulla coppia	La coppia di azionamento dell'attuatore non deve essere superiore alla coppia massima consentita dalla norma ISO 5211, in relazione alle dimensioni della flangia di montaggio e del giunto.
Coppia di ritorno a molla con angolo di oscillazione di 0°	19.2 Nm...57.7 Nm
Coppia di ritorno a molla con angolo di oscillazione di 90°	38.1 Nm...114.2 Nm
Consumo di aria a 6 bar per ciclo 0°-angolo di rotazione nominale-0°	5.9 l...14 l
Peso prodotto	6082 g...7206 g
Collegamento albero	T17 T22
Attacco pneumatico	G1/4 1/4 NPT
Nota sui materiali	Conforme alla direttiva EU 2002/95 (RoHS)
Materiale sottobase	Lega di alluminio forgiato anodizzato
Materiale coperchio	Alluminio pressofuso, rivestito
Materiale guarnizioni	FPM FVMQ NBR
Materiale molla	Acciaio per molle
Materiale corpo	Lega di alluminio forgiato anodizzato
Materiale del pistone	Pressofusione di alluminio
Materiale supporto	POM PPS rinforzato
Materiale camma	Acciaio Acciaio inossidabile ad alta lega
Materiale viti	Acciaio inossidabile ad alta lega
Materiale albero	Acciaio nichelato Acciaio inossidabile ad alta lega