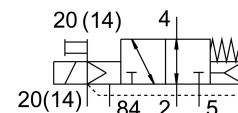
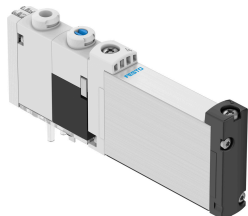


Elettrovalvola VUVG-B10Z-M32U-RZT-F-1T1L-EX2C

Codice prodotto: 8041901

FESTO



Foglio dati

Caratteristica	Valore
Funzione valvola	3/2 aperto, monosolenoido
Tipo di azionamento	Elettrico
Dimensione valvola	10 mm
Portata nominale standard	130 l/min
porta di lavoro pneumatica	Flangia
Tensione d'esercizio	24 V DC
Pressione d'esercizio	-0.09 MPa...1 MPa
Pressione di lavoro	-0.9 bar...10 bar
Design	Saracinesca a pistone
Tipo di reset	Molla meccanica Molla pneumatica
Approvazione	c UL us - Recognized (OL)
Grado di protezione	IP65 IP67
Funzione aria di scarico	Con opzione di controllo del flusso
Principio di tenuta	Morbido
Posizione di montaggio	Opzionale
Azionatore manuale	Con arresto Senza arresto
Tipo di pilotaggio	Pilotato
Aria di pilotaggio	Esterni
lap	Sovrapposizione positiva
Display degli stati dei segnali	LED
Pressione di pilotaggio Mpa	0.15 MPa...0.8 MPa
Pressione pilotaggio	1.5 bar...8 bar
Frequenza massima di commutazione	3 Hz
Tempo di spegnimento	17 ms
Tempo di accensione	9 ms
Ciclo di lavoro	100%
Max. impulso di prova positivo con segnale 0	1600 µs
Max. impulso di prova negativo con 1 segnale	3000 µs
Caratteristiche dati bobina	22 V DC: 1,0 W

Caratteristica	Valore
Fluttuazioni ammesse per la tensione di alimentazione	+/- 10 %
Fluido di lavoro	Aria compressa a norma ISO 8573-1:2010 [7:4:4]
Nota sul fluido di esercizio e di controllo	Possibilità di funzionamento lubrificato (in tal caso sarà sempre necessario un funzionamento lubrificato)
Resistenza alle vibrazioni	Test applicazione per il trasporto con livello di gravità 2 secondo FN 942017-4 e EN 60068-2-6
Resistenza agli urti	Prova agli urti con livello di gravità 2 secondo FN 942017-5 e EN 60068-2-27
Classe di resistenza alla corrosione CRC	2 - Moderata sollecitazione da corrosione
Conformità PWIS	VDMA24364-B2-L
Temperatura del fluido	-5 °C...60 °C
Fluido di pilotaggio	Aria compressa a norma ISO 8573-1:2010 [7:4:4]
Temperatura ambiente	-5 °C...60 °C
Peso prodotto	53 g
Collegamento elettrico	Tramite sottobase
Tipo di montaggio	Sul blocchetto di collegamento
Nota sui materiali	Conforme alla direttiva EU 2002/95 (RoHS)
Materiale guarnizioni	HNBR NBR
Materiale corpo	Lega di alluminio battuto