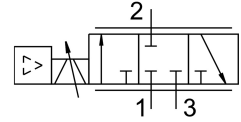


# Valvola proporzionale di controllo della portata VPCF-6-L-8-G38-6-A4-E-EX2

FESTO

Codice prodotto: 8041713



## Foglio dati

Caratteristica	Valore
Funzione valvola	Regolatore di portata proporzionale a 3 vie
Design	Saracinesca a pistone Con sensori di pressione integrati
Tipo di pilotaggio	Diretto
Tipo di azionamento	Elettrico
Tipo di reset	Molla magnetica
Direzione del flusso	Non reversibile
Posizione di montaggio	Opzionale
Principio di tenuta	Duro
Dimensione nominale	6 mm
Corrente nominale di corto circuito	Sì
Tipo di display	LED
Campo della portata	0 l/min...1000 l/min
Pressione d'esercizio	0.1 MPa...0.6 MPa
Pressione di lavoro	1 bar...6 bar
Campo di controllo della portata	20 l/min...1000 l/min
Nota sul range di controllo della portata	La regolazione avviene a partire da 20 l/min; al di sotto di questo valore di riferimento la valvola di regolazione del flusso passa alla porta di scarico. Le specifiche di precisione fornite si basano su un campo di regolazione della portata di 50-1000 l/min.
Precisione di ripetizione ± %FS	0.5 %FS
Precisione assoluta ± %FS a temperatura ambiente	3 %FS
Isteresi in ± %FS	0.8 %FS
Temperatura ambiente	0 °C...50 °C
Temperatura del fluido	15 °C...35 °C
Fluido di lavoro	Aria compressa a norma ISO 8573-1:2010 [6:4:4]
Nota sul fluido di esercizio e di controllo	Funzionamento lubrificato non possibile Dimensioni massime del particolato 5 µm
Grado di protezione	IP65
Nota sul grado di protezione	Nello stato assemblato
Approvazione	Marchio di fabbrica RCM

Caratteristica	Valore
Marchio CE (vedere dichiarazione di conformità)	Conforme Direttiva EMC Conforme alla direttiva UE sulla protezione contro le esplosioni (ATEX) Conforme alla direttiva EU RoHS Istruzioni UK per CEM secondo le istruzioni EX UK Istruzioni RoHS UK
Protezione antideflagrante	Zona 2 (ATEX) Zona 22 (ATEX)
Categoria ATEX gas	II 3G
Categoria ATEX polvere	II 3D
Tipo di protezione antideflagrante per gas	Ex nA IIC T5 X Gc
Tipo di protezione antideflagrante per polvere	Ex tc IIIC T60°C X Dc
Temperatura ambiente di esplosione	0°C ≤ Ta ≤ +50°C
Conformità PWIS	VDMA24364-B1/B2-L
Nota sui materiali	Conforme alla direttiva EU 2002/95 (RoHS)
Resistenza alle vibrazioni	Test applicazione per il trasporto con livello di gravità 2 secondo FN 942017-4 e EN 60068-2-6
Resistenza agli urti	Prova agli urti con livello di gravità 2 secondo FN 942017-5 e EN 60068-2-27
Classe di resistenza alla corrosione CRC	1 - Bassa corrosione o sollecitazione
Tensione nominale d'esercizio DC	24 V
Intervallo di tensione d'esercizio DC	20.4 V...30 V
Ondulazione residua	5 %
Assorbimento di corrente max.	1.2 A
Assorbimento di corrente con uscite senza carico	150 mA
Uscita di commutazione	PNP
Ingresso di commutazione	PNP
Corrente nominale per uscita	100 mA
Protezione da inversione di polarità	Per tensione d'esercizio
Ciclo di lavoro	100%
Consumo massimo di energia elettrica	36 W
Range del segnale uscita analogica	4 - 20 mA
range segnale ingresso analogico	4 - 20 mA
Funzione diagnostica	Visualizzazione tramite LED
Collegamento elettrico	A 8 poli Codifica A M12x1 Connettori maschio
Tipo di montaggio	Montaggio diretto tramite foro passante Montaggio diretto tramite filetto
Collegamento pneumatico, porta 1	G3/8
Collegamento pneumatico, porta 2	G3/8
Collegamento pneumatico, porta 3	G3/8
Peso prodotto	856 g
Materiale corpo	Lega di alluminio forgiato anodizzato
Materiale guarnizioni	FPM HNBR