

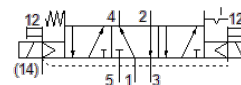
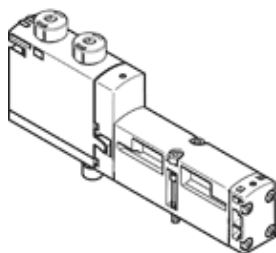
# elettrovalvola

## VSVA-B-P53BD-ZH-A2-1T1L

Codice prodotto: 8040111

FESTO

Questo elemento è idoneo per l'impiego con il vuoto.



## Foglio dati

| Caratteristica  | Valore  |
|---|---|
| Funzione valvola  | 5/3, attacco 4 alimentato, 2 in scarico   |
| Tipo di azionamento                                       | Elettrico   |
| Larghezza   | 18 mm   |
| Portata nominale normale                                  | 370 l/min   |
| Pressione d'esercizio Mpa                                 | -0,09 ... 1 MPa   |
| Pressione d'esercizio                                     | -0,9 ... 10 bar   |
| Costruzione   | Valvola a spola   |
| Riposizionamento  | Molla meccanica<br>Azionamento elettrico  |
| Omologazione  | c UL us - Recognized (OL)   |
| Certificato ente preposto                                 | UL MH19482  |
| Grado di protezione                                       | IP65<br>NEMA 4  |
| Diametro nominale   | 5 mm  |
| Funzione di scarico                                       | Strozzabile<br>tramite piastra di strozzatura<br>tramite sottobase singola            |
| Principio di tenuta                                       | Non metallica   |
| Posizione di montaggio                                    | Qualsiasi   |
| Azionatore manuale  | Monostabile   |
| Tipo di comando   | Prepilotato   |
| Alimentazione pressione di pilotaggio                     | Esterna   |
| Direzione di flusso                                       | Non reversibile   |
| Sovrapposizione   | Sovrapposizione negativa  |
| Indicatore di stato del segnale                           | LED   |
| Pressione di pilotaggio MPa                               | 0,3 ... 1 MPa   |
| Pressione di pilotaggio                                   | 3 ... 10 bar  |
| Portata valvola con sottobase singola                     | 400 l/min   |
| Portata valvola a collegamento pneumatico, flow optimized | 430 l/min   |
| Portata valvola a collegamento pneumatico                 | 370 l/min   |
| Tempo di commutazione asimmetrico, disazionamento         | 28 ms per lato pilotaggio 12  |
| Tempo di commutazione asimmetrico, azionamento            | 12 ms per lato pilotaggio 12<br>9 ms per lato pilotaggio 14                           |
| Durata dell'inserimento                                   | 100 %   |
| Impulso positivo di prova max., con logico 0              | 1.500 µs  |
| Impulso negativo di prova max., con logico 1              | 800 µs  |
| Tensione d'esercizio nominale CC                          | 24 V  |
| Valori caratteristici bobina                              | 24 V cc: 1,6 W  |
| Resistenza alle scariche elettriche                       | 2,5 kV  |
| Grado di imbrattamento                                    | 3   |
| Oscillazioni di tensione ammissibili                      | +/- 10 %  |
| Fluido d'esercizio  | Aria compressa a norma ISO 8573-1:2010 [7:4:4]  |
| Indicazione sul fluido d'esercizio e di pilotaggio        | E' possibile l'impiego con aria lubrificata (necessario poi per l'impiego successivo) |

| <b>Caratteristica</b>                       | <b>Valore</b>   |
|---|---|
| Resistenza alle vibrazioni                  | Prova pratica di trasporto con grado di precisione 2 a norma FN 942017-4 e EN 60068-2-6 |
| Resistenza agli urti                        | Prova agli urti con grado di severità 2 secondo FN 942017-5 e EN 60068-2-27             |
| Classe di resistenza alla corrosione CRC    | 0 - nessuno stress da corrosione  |
| Conformità PWIS                             | VDMA24364-B1/B2-L   |
| Temperatura del fluido                      | -5 ... 50 °C  |
| Umidità relativa dell'aria                  | 0 - 90 %  |
| Livello di rumorosità                       | 85 dB(A)  |
| Temperatura ambiente                        | -5 ... 50 °C  |
| Coppia di serraggio max., fissaggio valvola | 0,8 ... 1,2 Nm  |
| Peso  | 172 g   |
| Connessione elettrica                       | 4 poli<br>Connettore maschio<br>A norma ISO 15407-2                                     |
| Fissaggio                                   | Su sottobase  |
| Attacco servopilotaggio 12/14               | Sottobase misura 18 mm a norma ISO 15407-2  |
| Attacco scarico servopilotaggio 82/84       | A scelta:<br>Convogliato<br>Non convogliato   |
| Attacco pneumatico 1                        | Sottobase misura 18 mm a norma ISO 15407-2  |
| Attacco pneumatico 2                        | Sottobase misura 18 mm a norma ISO 15407-2  |
| Attacco pneumatico 3                        | Sottobase misura 18 mm a norma ISO 15407-2  |
| Attacco pneumatico 4                        | Sottobase misura 18 mm a norma ISO 15407-2  |
| Attacco pneumatico 5                        | Sottobase misura 18 mm a norma ISO 15407-2  |
| Avvertenza sul materiale                    | Conforme a RoHS   |
| Materiale guarnizioni                       | FPM<br>NBR  |
| Materiale del corpo                         | Alluminio pressofuso<br>PA  |
| Materiale viti                              | Acciaio, zincato  |