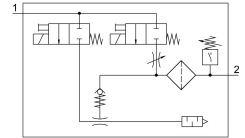


Generatore di vuoto OVEM-05-H-B-QO-CE-N-LK

Codice prodotto: 8037693

FESTO



Foglio dati

Caratteristica	Valore
Dimensione nominale, ugello Laval	0.45 mm
Dimensioni griglia	20 mm
Design del silenziatore	Aperto
Posizione di montaggio	Opzionale
Caratteristiche espulsore	Vuoto elevato Standard
Grado di filtrazione	40 µm
Azionatore manuale	Senza arresto In aggiunta tramite pulsanti di comando
Funzione integrata	Valvola impulso di espulsione elettrica Strozzatore Valvola di inserimento elettrica Filtro Funzione di risparmio d'aria, elettrica Valvola unidirezionale Silenziatore aperto Vacuostato
Design	Modulare
Corrente nominale di corto circuito	Sì
Funzione valvola	Chiuso
Protezione da inversione di polarità	Per tutti i collegamenti elettrici
Ingresso di commutazione standard	IEC 61131-2
Tipo di display	Alfanumerico a 4 posizioni LCD retroilluminato
Indicazione della posizione di commutazione	LCD
Pressione di lavoro	2 bar...8 bar
Pressione di lavoro per il massimo vuoto	5.1 bar
Vuoto massimo	93 %
Pressione di lavoro nominale	6 bar
Portata massima di aspirazione a pressione atmosferica	6 l/min
Tempo di alimentazione dell'aria alla pressione nominale di esercizio	0.2 s
Intervallo di tensione d'esercizio DC	20.4 V...27.6 V
Ciclo di lavoro	100%
Max. corrente di uscita	100 mA

Caratteristica	Valore
Corrente di stato spento	0,1 mA
Caratteristiche dati bobina	24 V DC: fase a bassa corrente 0,3 W, fase ad alta corrente 2,55 W
Sicurezza contro i sovraccarichi	Disponibile
Approvazione	Marchio di fabbrica RCM Omologazione c UL us (OL)
Marchio KC	KC-EMV
Marchio CE (vedere dichiarazione di conformità)	Conforme Direttiva EMC Istruzioni UK per CEM
Fluido di lavoro	Aria compressa a norma ISO 8573-1:2010[7:4:4]
Nota sul fluido di esercizio e di controllo	Funzionamento lubrificato non possibile
Classe di resistenza alla corrosione CRC	2 - Moderata sollecitazione da corrosione
Conformità PWIS	VDMA24364 zona III
Temperatura del fluido	0 °C...50 °C
Umidità relativa dell'aria	5 - 85 %
Livello sonoro della pressione alla pressione nominale di lavoro	51 dB(A)
Grado di protezione	IP65
Temperatura ambiente	0 °C...50 °C
Coppia di serraggio max.	0,8 Nm con filetto femmina 2,5 Nm con foro passante
Peso prodotto	325 g
Intervallo di misurazione della pressione	-1 bar...0 bar
Protocollo	IO-Link®
IO-Link®, versione protocollo	Dispositivo V 1.1
IO-Link®, profilo	Profilo sensore intelligente
IO-Link®, classi funzionali	Canale dati binario (BDC) Process data variable (PDV) Identificazione Diagnostica Canale di apprendimento
IO-Link®, modalità di comunicazione	COM2 (38,4 kBaud)
IO-Link®, classe porta	A
IO-Link®, lunghezza dati di processo (OUT)	1 byte
IO-Link®, contenuto dati di processo OUT	1 bit (impulso di espulsione IN/OUT) 1 bit (vuoto ON/OFF)
IO-Link®, lunghezza dati di processo IN	2 byte
IO-Link®, contenuto dati di processo IN	14 bit PDV (valore di misura della pressione) 2 bit BDC (monitoraggio della pressione)
IO-Link®, tempo di ciclo min.	3,5 ms
IO-Link®, è necessaria la memorizzazione dei dati	0,5 kB
IO-Link®, ID dispositivo	0x00003E
Collegamento elettrico	A 5 poli M12x1 Connettori maschio
Tipo di montaggio	Con foro passante Tramite filetto femmina Con accessori
Collegamento pneumatico, porta 1	QS-6
Collegamento pneumatico, porta 3	QS-8
Attacco vuoto	QS-6
Nota sui materiali	Conforme alla direttiva EU 2002/95 (RoHS)
Materiale guarnizioni	NBR
Materiale ugello ricevitore	POM
Materiale filtro	Tessuto PA Acciaio sinterizzato
Materiale corpo	Alluminio pressofuso Rinforzato con PA

Caratteristica	Valore
Materiale vite di regolazione	Acciaio
Materiale silenziatore	Lega di alluminio battuto Schiuma PU
Materiale viti	Acciaio
Materiale della custodia del connettore	Ottone nichelato
Materiale dei pin	Acciaio
Materiale ugello unità trasmittente	Lega di alluminio battuto
Materiale raccordo	Ottone nichelato