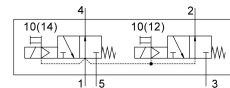


Elettrovalvola VUVS-LT30-T32U-MD-G38-F8

Codice prodotto: 8036707

FESTO



Foglio dati

Caratteristica	Valore
Funzione valvola	2x3/2 vie, aperto, monostabile
Tipo di azionamento	Elettrico
Dimensione valvola	31 mm
Portata nominale standard	1600 l/min
porta di lavoro pneumatica	G3/8
Tensione d'esercizio	con bobina magnetica, da ordinare separatamente
Pressione d'esercizio	0.25 MPa...1 MPa
Pressione di lavoro	2.5 bar...10 bar
Design	Sede otturatore
Tipo di reset	Molla meccanica
Approvazione	c UL us - Recognized (OL)
Dimensione nominale	7.8 mm
Funzione aria di scarico	Con opzione di controllo del flusso
Principio di tenuta	Morbido
Posizione di montaggio	Opzionale
Azionatore manuale	Con arresto Senza arresto
Tipo di pilotaggio	Pilotato
Aria di pilotaggio	Interno
Direzione del flusso	Non reversibile
lap	Lacune
valore b	0.3
Valore C	6.7 l/sbar
Tempo di spegnimento	35 ms
Tempo di accensione	14 ms
Max. impulso di prova positivo con segnale 0	2000 µs
Max. impulso di prova negativo con 1 segnale	3600 µs
Caratteristiche dati bobina	Vedi bobina magnetica, da ordinare separatamente
Fluido di lavoro	Aria compressa a norma ISO 8573-1:2010[7:4:4]
Nota sul fluido di esercizio e di controllo	Possibilità di funzionamento lubrificato (in tal caso sarà sempre necessario un funzionamento lubrificato)

Caratteristica	Valore
Resistenza alle vibrazioni	Test applicazione per il trasporto con livello di gravità 2 secondo FN 942017-4 e EN 60068-2-6
Resistenza agli urti	Prova agli urti con livello di gravità 2 secondo FN 942017-5 e EN 60068-2-27
Classe di resistenza alla corrosione CRC	2 - Moderata sollecitazione da corrosione
Temperatura del fluido	-10 °C...60 °C
Fluido di pilotaggio	Aria compressa a norma ISO 8573-1:2010 [7:4:4]
Temperatura ambiente	-10 °C...60 °C
Peso prodotto	442 g
Tipo di montaggio	Una delle due: Sul blocchetto di collegamento Con foro passante
Collegamento sfiato	Non canalizzato
Scarico del servo pilotaggio 82	M5
Scarico servopilotaggio 84	M5
Collegamento pneumatico, porta 1	G3/8
Collegamento pneumatico, porta 2	G3/8
Collegamento pneumatico, porta 3	G3/8
Collegamento pneumatico, porta 4	G3/8
Collegamento pneumatico, attacco 5	G3/8
Nota sui materiali	Conforme alla direttiva EU 2002/95 (RoHS)
Materiale guarnizioni	HNBR NBR TPE-U(PU)
Materiale corpo	Alluminio pressofuso verniciato
Materiale spola	Lega di alluminio battuto
Materiale viti	Acciaio galvanizzato