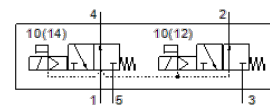


elettrovalvola VUVS-LT25-T32U-MD-G14-F8-1B2

Codice prodotto: 8035206

FESTO



Foglio dati

Caratteristica	Valore
Funzione valvola	2x3/2, aperte, monostabili
Tipo di azionamento	Elettrico
Dimensione valvola	26,5 mm
Portata nominale normale	1.000 l/min
Pressione d'esercizio Mpa	0,25 ... 1 MPa
Pressione d'esercizio	2,5 ... 10 bar
Costruzione	A otturatore
Riposizionamento	Molla meccanica
Omologazione	c UL us - Recognized (OL)
Grado di protezione	IP65 Con connettore femmina A norma IEC 60529
Diametro nominale	6,6 mm
Funzione di scarico	Strozzabile
Principio di tenuta	Non metallica
Posizione di montaggio	Qualsiasi
Azionatore manuale	Bistabile Monostabile
Tipo di comando	Prepilotato
Alimentazione pressione di pilotaggio	Interna
Direzione di flusso	Non reversibile
Sovrapposizione	Sovrapposizione negativa
Valore b	0,3
Valore C	4,4 l/sbar
Tempo di commutazione, disazionamento	25 ms
Tempo di commutazione azionamento	10 ms
Durata dell'inserimento	100 %
Impulso positivo di prova max., con logico 0	2.000 µs
Impulso negativo di prova max., con logico 1	3.600 µs
Valori caratteristici bobina	24 V cc: 3,3 W
Oscillazioni di tensione ammissibili	+/- 10 %
Fluido d'esercizio	Aria compressa a norma ISO 8573-1:2010 [7:4:4]
Indicazione sul fluido d'esercizio e di pilotaggio	E' possibile l'impiego con aria lubrificata (necessario poi per l'impiego successivo)
Classe di resistenza alla corrosione CRC	2 - stress da corrosione moderato
Conformità PWIS	VDMA24364-B1/B2-L
Temperatura del fluido	-5 ... 60 °C
Fluido di pilotaggio	Aria compressa a norma ISO 8573-1:2010 [7:4:4]
Temperatura ambiente	-5 ... 60 °C
Peso	415 g
Connessione elettrica	Configurazione attacchi forma B, a norma EN 175301-803 Conforme allo standard industriale (11 mm)
Fissaggio	Su blocchetto di collegamento Con foro passante A scelta:
Attacco foro di compensazione	Non convogliato

Caratteristica	Valore
Attacco scarico servopilotaggio 82	M5
Attacco scarico servopilotaggio 84	M5
Attacco pneumatico 1	G1/4
Attacco pneumatico 2	G1/4
Attacco pneumatico 3	G1/4
Attacco pneumatico 4	G1/4
Attacco pneumatico 5	G1/4
Avvertenza sul materiale	Conforme a RoHS
Materiale guarnizioni	HNBR NBR TPE-U(PU)
Materiale del corpo	Alluminio pressofuso verniciata
Materiale viti	Acciaio, zincato