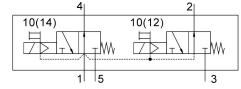
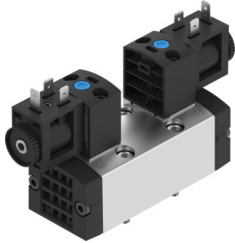


Elettrovalvola VSVA-B-T32U-MH-D1-F8-1B2

Codice prodotto: 8033719

FESTO



Foglio dati

Caratteristica	Valore
Funzione valvola	2x3/2 vie, aperto, monostabile
Tipo di azionamento	Elettrico
Larghezza	42 mm
Portata nominale standardizzata secondo ISO 8778	1400 l/min
porta di lavoro pneumatica	Sottobase grandezza 1 a norma ISO 5599-1
Tensione d'esercizio	24 V DC
Pressione d'esercizio	0.3 MPa...1 MPa
Pressione di lavoro	3 bar...10 bar
Design	Saracinesca a pistone
Tipo di reset	Molla meccanica
Grado di protezione	IP65 NEMA 4
Dimensione nominale	8 mm
Dimensioni griglia	43 mm
Funzione aria di scarico	Tramite sottobase singola
Principio di tenuta	Morbido
Posizione di montaggio	Opzionale
Conforme allo standard	ISO 5599-1
Azionatore manuale	Senza arresto
Tipo di pilotaggio	Pilotato
Aria di pilotaggio	Interno
Direzione del flusso	Non reversibile
lap	Sovrapposizione positiva
Pressione di pilotaggio Mpa	0,3 MPa...1 MPa
Pressione pilotaggio	3 bar...10 bar
Idoneità al vuoto	no
valore b	0.21
Valore C	5.511 l/sbar
Portata della valvola	1300 l/min
Portata della valvola su sottobase singola	1100 l/min
Portata della valvola, collegata pneumaticamente, flusso ottimizzato	1200 l/min
Portata della valvola pneumatica su sottobase	1100 l/min

Caratteristica	Valore
Frequenza massima di commutazione	5 Hz
Tempo di spegnimento	25 ms
Tempo di accensione	22 ms
Ciclo di lavoro	100%
Caratteristiche dati bobina	24 V DC: 3,3 W
Fluttuazioni ammesse per la tensione di alimentazione	+/- 10 %
Fluido di lavoro	Aria compressa a norma ISO 8573-1:2010 [7:4:4]
Nota sul fluido di esercizio e di controllo	Possibilità di funzionamento lubrificato (in tal caso sarà sempre necessario un funzionamento lubrificato)
Conformità PWIS	VDMA24364-B1/B2-L
Temperatura del fluido	-10 °C...50 °C
Umidità relativa dell'aria	0 - 90%
Suono del livello di pressione	85 dB(A)
Fluido di pilotaggio	Aria compressa a norma ISO 8573-1:2010 [7:4:4]
Temperatura ambiente	-10 °C...50 °C
Coppia massima di serraggio per il montaggio della valvola	1 Nm
Peso prodotto	457 g
Collegamento elettrico	Tipo B
Tipo di montaggio	Su sottobase
Attacco dell'aria pilotaggio 12	Dimensione della sottobase 1 secondo ISO 5599-1
Attacco servo pilotaggio 14	Dimensione della sottobase 1 secondo ISO 5599-1
Collegamento pneumatico, porta 1	Dimensione della sottobase 1 secondo ISO 5599-1
Collegamento pneumatico, porta 2	Sottobase dimensione 1 secondo ISO 5599-1
Collegamento pneumatico, porta 3	Sottobase dimensione 1 secondo ISO 5599-1
Collegamento pneumatico, porta 4	Sottobase dimensione 1 secondo ISO 5599-1
Collegamento pneumatico, attacco 5	Dimensione della sottobase 1 secondo ISO 5599-1
Interfaccia prepilotaggio	Conforme ISO 15218
Nota sui materiali	Conforme alla direttiva EU 2002/95 (RoHS)
Materiale guarnizioni	NBR
Materiale corpo	Alluminio pressofuso
Materiale viti	Acciaio