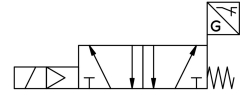
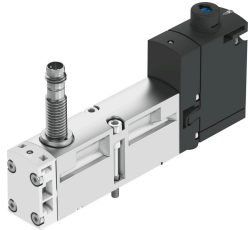


Elettrovalvola VSVA-B-M52-MZ-A2-1T1L-APX-0.5

Codice prodotto: 8033495

FESTO



Foglio dati

| Caratteristica | Valore |
|--|--|
| Funzione valvola | 5/2 vie, monostabile |
| Tipo di azionamento | Elettrico |
| Larghezza | 18 mm |
| Portata nominale standard | 550 l/min |
| porta di lavoro pneumatica | Sottobase da 18 mm a norma ISO 15407-2 G1/8 |
| Pressione d'esercizio | -0.09 MPa...1 MPa |
| Pressione di lavoro | -0.9 bar...10 bar |
| Design | Saracinesca a pistone |
| Tipo di reset | Molla meccanica |
| Marchio KC | KC-EMV |
| Marchio CE (vedere dichiarazione di conformità) | Conforme Direttiva EMC |
| Grado di protezione | IP65 NEMA 4 |
| Dimensione nominale | 5 mm |
| Funzione aria di scarico | Con opzione di controllo del flusso Tramite piastra di strozzatura Tramite sottobase singola |
| Principio di tenuta | Morbido |
| Posizione di montaggio | Opzionale |
| Azionatore manuale | Coperto |
| Tipo di pilotaggio | Pilotato |
| Aria di pilotaggio | Esterni |
| Direzione del flusso | Non reversibile |
| Principio di misura | Induttivo |
| lap | Sovrapposizione positiva |
| Sensore con protezione da inversione di polarità | Per tutti i collegamenti elettrici |
| Display degli stati dei segnali | LED |
| Rilevamento punto di commutazione | Posizione normale tramite sensore |
| Visualizzazione stato di commutazione sensore | LED |
| Pressione di pilotaggio Mpa | 0.3 MPa...1 MPa |
| Pressione pilotaggio | 3 bar...10 bar |

| Caratteristica | Valore |
|--|--|
| Portata della valvola | 750 l/min |
| Portata della valvola su sottobase singola | 600 l/min |
| Portata della valvola, collegata pneumaticamente, flusso ottimizzato | 700 l/min |
| Portata della valvola pneumatica su sottobase | 550 l/min |
| Tempo di spegnimento | 38 ms |
| Tempo di accensione | 12 ms |
| Valvola - tempo di accensione sensore | 32 ms |
| Valvola - tempo di spegnimento sensore | 9 ms |
| Ciclo di lavoro | 100% |
| Max. impulso di prova positivo con segnale 0 | 1500 µs |
| Max. impulso di prova negativo con 1 segnale | 800 µs |
| Tensione nominale d'esercizio DC | 24 V |
| Uscita di commutazione | PNP |
| Caratteristiche dati bobina | 24 V DC: 1,6 W |
| Immunità alle sovratensioni | 2.5 kV |
| Grado di inquinamento | 3 |
| Fluttuazioni ammesse per la tensione di alimentazione | +/- 10 % |
| Fluido di lavoro | Aria compressa a norma ISO 8573-1:2010 [7:4:4] |
| Nota sul fluido di esercizio e di controllo | Possibilità di funzionamento lubrificato (in tal caso sarà sempre necessario un funzionamento lubrificato) |
| Resistenza alle vibrazioni | Test applicazione per il trasporto con livello di gravità 2 secondo FN 942017-4 e EN 60068-2-6 |
| Resistenza agli urti | Prova agli urti con livello di gravità 2 secondo FN 942017-5 e EN 60068-2-27 |
| Classe di resistenza alla corrosione CRC | 0 - Nessuna corrosione o sollecitazione |
| Conformità PWIS | VDMA24364-B1/B2-L |
| Temperatura del fluido | -5 °C...50 °C |
| Umidità relativa dell'aria | 0 - 90% |
| Suono del livello di pressione | 85 dB(A) |
| Temperatura ambiente | -5 °C...50 °C |
| Coppia massima di serraggio per il montaggio della valvola | 0.8 Nm...1.2 Nm |
| Peso prodotto | 157 g |
| Intervallo tensione d'esercizio, sensore DC | 10 V...30 V |
| Cortocircuito sensore di forza | Pulsato |
| Sensore di corrente inattiva | 10 mA |
| Corrente max. sensore di uscita | 200 mA |
| Sensore max. frequenza di commutazione | 5000 Hz |
| Sensore dell'ondulazione residua | ± 10% |
| Sensore perdita di tensione | 2 V |
| Collegamento elettrico | A 4 poli Connettori maschio Secondo ISO 15407-2 |
| Collegamento sensore | Connettore maschio Cavo A 4 poli M12x1 0,5 m |
| Tipo di montaggio | Su sottobase |
| Attacco del servopilotaggio 12/14 | Sottobase dimensione 18 mm secondo ISO 15407-2 |
| Scarico del servo pilotaggio 82/84 | Canalizzato Non canalizzato Entrambi: |
| Collegamento pneumatico, porta 1 | Dimensione della sottobase 18 mm secondo ISO 15407-2 |
| Collegamento pneumatico, porta 2 | Sottobase dimensione 18 mm secondo ISO 15407-2 |
| Collegamento pneumatico, porta 3 | Sottobase dimensione 18 mm secondo ISO 15407-2 |
| Collegamento pneumatico, porta 4 | Dimensione della sottobase 18 mm secondo ISO 15407-2 |

| Caratteristica | Valore |
|------------------------------------|--|
| Collegamento pneumatico, attacco 5 | Dimensione della sottobase 18 mm secondo ISO 15407-2 |
| Nota sui materiali | Conforme alla direttiva EU 2002/95 (RoHS) |
| Materiale guarnizioni | FPM NBR |
| Materiale corpo | Alluminio pressofuso PA |
| Materiale viti | Acciaio galvanizzato |
| Funzione elemento di commutazione | Contatto N/C |