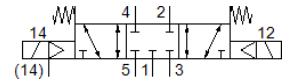


# elettrovalvola VSVA-B-P53C-Z-A2-1T1L

Codice prodotto: 8033492

FESTO



## Foglio dati

| Caratteristica  | Valore  |
|---|---|
| Funzione valvola  | 5/3, chiusa   |
| Tipo di azionamento                                       | Elettrico   |
| Larghezza   | 18 mm   |
| Portata nominale normale                                  | 450 l/min   |
| Pressione d'esercizio Mpa                                 | -0,09 ... 1 MPa   |
| Pressione d'esercizio                                     | -0,9 ... 10 bar   |
| Costruzione   | Valvola a spola   |
| Omologazione  | c UL us - Recognized (OL)   |
| Grado di protezione                                       | IP65<br>NEMA 4  |
| Funzione di scarico                                       | Strozzabile<br>tramite piastra di strozzatura<br>tramite sottobase singola              |
| Principio di tenuta                                       | Non metallica   |
| Posizione di montaggio                                    | Qualsiasi   |
| Azionatore manuale  | Coperto   |
| Tipo di comando   | Prepilotato   |
| Alimentazione pressione di pilotaggio                     | Esterna<br>Interna  |
| Direzione di flusso                                       | Qualsiasi   |
| Sovrapposizione   | Sovrapposizione positiva  |
| Indicatore di stato del segnale                           | LED   |
| Pressione di pilotaggio MPa                               | 0,3 ... 1 MPa   |
| Pressione di pilotaggio                                   | 3 ... 10 bar  |
| Portata valvola   | 700 l/min   |
| Portata valvola con sottobase singola                     | 550 l/min   |
| Portata valvola a collegamento pneumatico, flow optimized | 650 l/min   |
| Portata valvola a collegamento pneumatico                 | 450 l/min   |
| Tempo di commutazione, disazionamento                     | 44 ms   |
| Tempo di commutazione azionamento                         | 15 ms   |
| Durata dell'inserimento                                   | 100 %   |
| Impulso positivo di prova max., con logico 0              | 1.500 µs  |
| Impulso negativo di prova max., con logico 1              | 800 µs  |
| Assorbimento di corrente max.                             | 72 mA   |
| Tensione d'esercizio nominale CC                          | 24 V  |
| Valori caratteristici bobina                              | 24 V cc: 1,6 W  |
| Resistenza alle scariche elettriche                       | 2,5 kV  |
| Grado di imbrattamento                                    | 3   |
| Oscillazioni di tensione ammissibili                      | +/- 10 %  |
| Fluido d'esercizio  | Aria compressa a norma ISO 8573-1:2010 [7:4:4]  |
| Indicazione sul fluido d'esercizio e di pilotaggio        | E' possibile l'impiego con aria lubrificata (necessario poi per l'impiego successivo)   |
| Resistenza alle vibrazioni                                | Prova pratica di trasporto con grado di precisione 2 a norma FN 942017-4 e EN 60068-2-6 |
| Resistenza agli urti                                      | Prova agli urti con grado di severità 2 secondo FN 942017-5 e EN 60068-2-27             |

| Caratteristica                           | Valore   |
|--|--|
| Classe di resistenza alla corrosione CRC | 0 - nessuno stress da corrosione                     |
| Conformità PWIS                          | VDMA24364-B1/B2-L                                    |
| Umidità relativa dell'aria               | 0 - 90 %   |
| Fluido di pilotaggio                     | Aria compressa a norma ISO 8573-1:2010 [7:4:4]       |
| Temperatura ambiente                     | -5 ... 50 °C   |
| Peso                                     | 191 g  |
| Connessione elettrica                    | Plug-in<br>A norma ISO 15407-2                       |
| Fissaggio                                | Su sottobase   |
| Attacco servopilotaggio 12/14            | Sottobase misura 18 mm a norma ISO 15407-2           |
| Attacco scarico servopilotaggio 82/84    | A scelta:<br>Non convogliato, a norma<br>Convogliato |
| Attacco pneumatico 1                     | Sottobase misura 18 mm a norma ISO 15407-2           |
| Attacco pneumatico 2                     | Sottobase misura 18 mm a norma ISO 15407-2           |
| Attacco pneumatico 3                     | Sottobase misura 18 mm a norma ISO 15407-2           |
| Attacco pneumatico 4                     | Sottobase misura 18 mm a norma ISO 15407-2           |
| Attacco pneumatico 5                     | Sottobase misura 18 mm a norma ISO 15407-2           |
| Avvertenza sul materiale                 | Conforme a RoHS                                      |
| Materiale guarnizioni                    | FPM<br>HNBR<br>NBR                                   |
| Materiale del corpo                      | Alluminio pressofuso<br>PA                           |
| Materiale viti                           | Acciaio, zincato                                     |