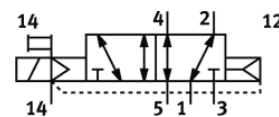
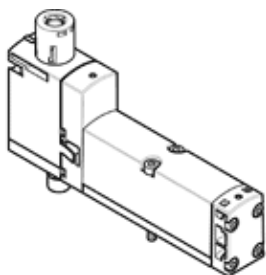


elettrovalvola VSVA-B-M52-AZTR-A2-1T1L

Codice prodotto: 8033452

FESTO



Foglio dati

Caratteristica	Valore
Funzione valvola	5/2, monostabile
Tipo di azionamento	Elettrico
Larghezza	18 mm
Portata nominale normale	550 l/min
Pressione d'esercizio Mpa	-0,09 ... 1 MPa
Pressione d'esercizio	-0,9 ... 10 bar
Costruzione	Valvola a spola
Riposizionamento	Molla pneumatica
Omologazione	c UL us - Recognized (OL)
Grado di protezione	IP65 NEMA 4
Funzione di scarico	Strozzabile tramite piastra di strozzatura tramite sottobase singola
Principio di tenuta	Non metallica
Posizione di montaggio	Qualsiasi
Azionatore manuale	Con accessorio, bistabile Monostabile
Tipo di comando	Prepilotato
Alimentazione pressione di pilotaggio	Esterna Interna
Direzione di flusso	Qualsiasi
Sovrapposizione	Sovrapposizione positiva
Indicatore di stato del segnale	LED
Pressione di pilotaggio MPa	0,3 ... 1 MPa
Pressione di pilotaggio	3 ... 10 bar
Portata valvola	750 l/min
Portata valvola con sottobase singola	600 l/min
Portata valvola a collegamento pneumatico, flow optimized	700 l/min
Portata valvola a collegamento pneumatico	550 l/min
Tempo di commutazione, disazionamento	28 ms
Tempo di commutazione azionamento	22 ms
Durata dell'inserimento	100 %
Impulso positivo di prova max., con logico 0	1.500 µs
Impulso negativo di prova max., con logico 1	800 µs
Assorbimento di corrente max.	72 mA
Tensione d'esercizio nominale CC	24 V
Valori caratteristici bobina	24 V cc: 1,6 W
Resistenza alle scariche elettriche	2,5 kV
Grado di imbrattamento	3
Oscillazioni di tensione ammissibili	+/- 10 %
Fluido d'esercizio	Aria compressa a norma ISO 8573-1:2010 [7:4:4]
Indicazione sul fluido d'esercizio e di pilotaggio	E' possibile l'impiego con aria lubrificata (necessario poi per l'impiego successivo)
Resistenza alle vibrazioni	Prova pratica di trasporto con grado di precisione 2 a norma FN 942017-4 e EN 60068-2-6

Caratteristica	Valore
Resistenza agli urti	Prova agli urti con grado di severità 2 secondo FN 942017-5 e EN 60068-2-27
Classe di resistenza alla corrosione CRC	0 - nessuno stress da corrosione
Conformità PWIS	VDMA24364-B1/B2-L
Umidità relativa dell'aria	0 - 90 %
Fluido di pilotaggio	Aria compressa a norma ISO 8573-1:2010 [7:4:4]
Temperatura ambiente	-5 ... 50 °C
Peso	163 g
Connessione elettrica	Plug-in A norma ISO 15407-2
Fissaggio	Su sottobase
Attacco servopilotaggio 12/14	Sottobase misura 18 mm a norma ISO 15407-2
Attacco scarico servopilotaggio 82/84	A scelta: Non convogliato, a norma Convogliato
Attacco pneumatico 1	Sottobase misura 18 mm a norma ISO 15407-2
Attacco pneumatico 2	Sottobase misura 18 mm a norma ISO 15407-2
Attacco pneumatico 3	Sottobase misura 18 mm a norma ISO 15407-2
Attacco pneumatico 4	Sottobase misura 18 mm a norma ISO 15407-2
Attacco pneumatico 5	Sottobase misura 18 mm a norma ISO 15407-2
Avvertenza sul materiale	Conforme a RoHS
Materiale guarnizioni	FPM HNBR NBR
Materiale del corpo	Alluminio pressofuso PA
Materiale viti	Acciaio, zincato