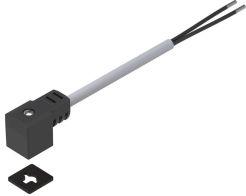


cavo di collegamento NEBV-C1SW2L-P-K-2.5-N-LE2-S9

Codice prodotto: 8032623

FESTO



Foglio dati

Caratteristica	Valore
Display degli stati dei segnali	LED giallo
Funzioni aggiuntive	Circuito protettivo
Designazione cavo	Senza porta targhetta di identificazione
Frequenza del collegamento	50
Peso prodotto	120 g
Collegamento elettrico 1, funzione	Lato dispositivo di campo
Collegamento elettrico 1, progettazione	Angolare
Collegamento elettrico ingresso 1, tipo di collegamento	Connettore femmina, largo
Collegamento elettrico 1, uscita cavo	Inclinato
Collegamento elettrico 1, nota sull'uscita cavo	180° orientabile
Collegamento elettrico 1, connettore	Configurazione dei pin tipo C secondo EN 175301-803
Collegamento elettrico 1, numero di poli	4
Collegamento elettrico 1, poli utilizzati	2
Collegamento elettrico 1, tipo di montaggio	Su elettrovalvola tramite vite centrale M2,5
Collegamento elettrico 2, funzione	Lato comando
Collegamento elettrico ingresso 2, tipo di collegamento	Cavo
Collegamento elettrico 2, del connettore	Estremità aperta
Collegamento elettrico 2, numero di collegamenti/nuclei	2
Collegamento elettrico 2, collegamenti/nuclei utilizzati	2
Intervallo di tensione d'esercizio DC	20.4 V...26.4 V
Tensione nominale d'esercizio DC	24 V
Capacità di carico di corrente a 40 °C	6 A
Immunità alle sovratensioni	2.4 kV
Protezione da inversione di polarità	Bipolare
Collegamento conduttore di protezione	Non disponibile
Lunghezza del cavo	2.5 m
Caratteristiche cavo	Standard
Condizioni di test del cavo	Condizioni di test su richiesta
Raggio di curvatura, installazione del cavo posa mobile	52 mm
Diametro cavo	5.2 mm
Tolleranza diametro cavo	± 0,1 mm

Caratteristica	Valore
Struttura del cavo	2 x 0,75 mm ²
Sezione nominale conduttore	0.75 mm ²
Grado di protezione	IP65 IP67
Nota sul grado di protezione	Nello stato assemblato
Temperatura ambiente	-20 °C...70 °C
Temperatura ambiente con cavo mobile	-5 °C...70 °C
Marchio CE (vedere dichiarazione di conformità)	Conforme alla direttiva EU RoHS Istruzioni RoHS UK
Conformità PWIS	VDMA24364-B2-L
Nota sui materiali	Conforme alla direttiva EU 2002/95 (RoHS)
Grado di inquinamento	3
Classe di resistenza alla corrosione CRC	3 - stress da corrosione elevato
Materiale della guaina del cavo	PVC
Colore guaina del cavo	grigio
Materiale corpo	TPE-U(PU)
Colore corpo	Nero
Materiale viti	Acciaio inossidabile
Materiale guarnizioni	HNBR
Materiale del contatto elettrico	Lega di rame stagnato
Materiale della guaina isolante	PVC