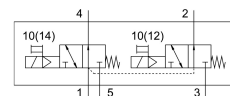
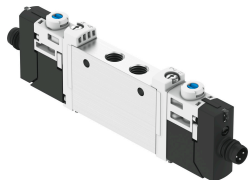


Elettrovalvola VUVG-L10-T32U-MT-M7-1R8L

Codice prodotto: 8031481

FESTO



Foglio dati

Caratteristica	Valore
Funzione valvola	2x3/2 vie, aperto, monostabile
Tipo di azionamento	Elettrico
Dimensione valvola	10 mm
Portata nominale standard	155 l/min
porta di lavoro pneumatica	M7
Tensione d'esercizio	24 V DC
Pressione d'esercizio	0.25 MPa...0.8 MPa
Pressione di lavoro	2.5 bar...8 bar
Design	Saracinesca a pistone
Tipo di reset	Molla meccanica
Approvazione	Marchio di fabbrica RCM c UL us - Recognized (OL)
Grado di protezione	IP65 Con connettore femmina
Dimensione nominale	1.9 mm
Funzione aria di scarico	Con opzione di controllo del flusso
Principio di tenuta	Morbido
Posizione di montaggio	Opzionale
Azionatore manuale	Con arresto Senza arresto Coperto
Tipo di pilotaggio	Pilotato
Aria di pilotaggio	Interno
lap	Sovrapposizione positiva
Pressione di pilotaggio Mpa	0.2 MPa...0.8 MPa
Pressione pilotaggio	2 bar...8 bar
Idoneità al vuoto	no
Tempo di spegnimento	11 ms
Tempo di accensione	8 ms
Ciclo di lavoro	100%
Max. impulso di prova positivo con segnale 0	700 µs
Max. impulso di prova negativo con 1 segnale	900 µs

Caratteristica	Valore
Caratteristiche dati bobina	24 V DC: 1,0 W
Fluttuazioni ammesse per la tensione di alimentazione	+/- 10 %
Fluido di lavoro	Aria compressa a norma ISO 8573-1:2010 [7:4:4]
Nota sul fluido di esercizio e di controllo	Possibilità di funzionamento lubrificato (in tal caso sarà sempre necessario un funzionamento lubrificato)
Resistenza alle vibrazioni	Test applicazione per il trasporto con livello di gravità 2 secondo FN 942017-4 e EN 60068-2-6
Restrizioni per la temperatura dell'ambiente e dei fluidi	-5 ... 50° C Senza riduzione corrente di ritenuta
Resistenza agli urti	Prova agli urti con livello di gravità 2 secondo FN 942017-5 e EN 60068-2-27
Classe di resistenza alla corrosione CRC	2 - Moderata sollecitazione da corrosione
Conformità PWIS	VDMA24364-B1/B2-L
Temperatura del fluido	-5 °C...60 °C
Temperatura ambiente	-5 °C...60 °C
Peso prodotto	54 g
Collegamento elettrico	Tramite sottobase di collegamento elettrico
Tipo di montaggio	Una delle due: Sul blocchetto di collegamento Con foro passante
Collegamento pneumatico, porta 1	M7
Collegamento pneumatico, porta 2	M7
Collegamento pneumatico, porta 4	M7
Collegamento pneumatico, attacco 5	M7
Nota sui materiali	Conforme alla direttiva EU 2002/95 (RoHS)
Materiale guarnizioni	HNBR NBR
Materiale corpo	Lega di alluminio battuto