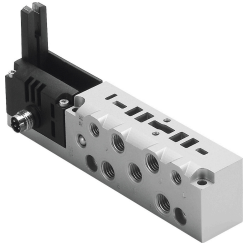


Sottobase VMPA1-IC-AP-S-1-EX1E

Codice prodotto: 8005150

FESTO



Foglio dati

Caratteristica	Valore
Larghezza	20.2 mm
Lunghezza	107.3 mm
Dimensioni griglia	10.5 mm
Pressione d'esercizio	-0.09 MPa...1 MPa
Pressione di lavoro	-0.9 bar...10 bar
Pressione di pilotaggio Mpa	0.3 MPa...0.8 MPa
Pressione pilotaggio	3 bar...8 bar
Marchio KC	KC-EMV
Marchio CE (vedere dichiarazione di conformità)	Conforme Direttiva EMC Conforme alla direttiva UE sulla protezione contro le esplosioni (ATEX) Conforme alla direttiva EU RoHS Istruzioni UK per CEM secondo le istruzioni EX UK Istruzioni RoHS UK
Protezione antideflagrante, certificazione al di fuori dell'UE	EPL Gb (BR)
Protezione antideflagrante	Zona 1 (BR) Zona 2 (ATEX)
Categoria ATEX gas	II 3G
Tipo di protezione antideflagrante per gas	Ex ec IIC T4 Gc X
Temperatura ambiente di esplosione	-5°C ≤ Ta ≤ +50°C
Classe di resistenza alla corrosione CRC	0 - Nessuna corrosione o sollecitazione
Conformità PWIS	VDMA24364-B1/B2-L
Temperatura ambiente	-5 °C...50 °C
Peso prodotto	92 g
Collegamento elettrico	M8 Connettori maschio
Metodo di montaggio per sottobase	Con foro passante
Attacco del servopilotaggio 12/14	M5
Scarico del servo pilotaggio 82/84	M5
Collegamento pneumatico, porta 1	M7
Collegamento pneumatico, porta 2	M7
Collegamento pneumatico, porta 3	M7
Collegamento pneumatico, porta 4	M7

Caratteristica	Valore
Collegamento pneumatico, attacco 5	M7
Nota sui materiali	Conforme alla direttiva EU 2002/95 (RoHS)
Materiale sottobase	Alluminio pressofuso