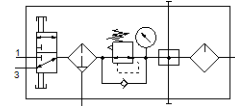
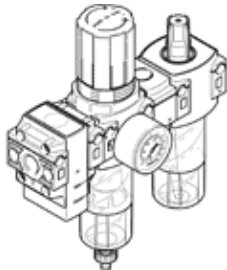


# Modulo di efficientamento energetico FRC-1/4-DB-7-MINI-KC

Codice prodotto: 8002801  
Prodotto in esaurimento

FESTO

Pressione in uscita max. 7 bar, con manometro, capacità filtrante 40 µ.  
Tipo in esaurimento. Fornibile fino al 2024. Per alternative di prodotto, vedere il Support Portal.



## Foglio dati

Caratteristica	Valore
Taglia	Mini
Larghezza	158 mm
Funzione di scarico	Non strozzabile
Serie	DB
Dispositivo antimanomissione	Lucchetto (opzionale) Manopola con arresto
Posizione di montaggio	Verticale +/- 5°
Tipo di azionamento	Manuale
Scarico condensa	Manuale, rotativo
Costruzione	Valvola di inserimento/Filtro-riduttore/Modulo distributore/Lubrificatore
Quantità di condensa max.	13 ml
Grado di filtrazione	40 µm
Funzione regolatore	Pressione in uscita costante Con scarico secondario Con flusso di ritorno Senza compensazione della pressione a monte
Indicazione della pressione	Con manometro
Pressione d'esercizio Mpa	0,15 ... 1 MPa
Pressione d'esercizio	1,5 ... 10 bar
Intervallo di regolazione della pressione	0,5 ... 7 bar
Isteresi di pressione max.	0,5 bar
Portata normale max.	2.400 l/min
Portata nominale normale	400 l/min
Fluido d'esercizio	Aria compressa a norma ISO 8573-1:2010 [7:9:4]
Indicazione sul fluido d'esercizio e di pilotaggio	L'impiego con aria lubrificata non è possibile
Oli approvati	Olio speciale Festo in confezione da 1 litro Codice di ordinazione: 152 811 OFSW-32 ARAL Vitam GF 32 ESSO Nuto H 32 MOBIL DTE 24 SHELL Tellus Oil DO 32 Viscosità 32 mm <sup>2</sup> /s a 40° C Classe ISO VG 32 a norma ISO 3448
Classe di resistenza alla corrosione CRC	1 - stress da corrosione basso
Conformità PWIS	VDMA24364-B1/B2-L
Temperatura di stoccaggio	-5 ... 50 °C
Classe di purezza aria in uscita	Aria compressa a norma ISO 8573-1:2010 [7:9:-]
Temperatura del fluido	-5 ... 50 °C
Viscosità olio	ISO VG 32
Temperatura ambiente	-5 ... 50 °C
Peso	360 g
Fissaggio	Montaggio in linea

Caratteristica	Valore
	Con foro passante Con squadretta di fissaggio A scelta:
Attacco manometro	G1/8
Attacco pneumatico 1	G1/4
Attacco pneumatico 2	G1/4
Attacco pneumatico 3	G1/4
Avvertenza sul materiale	Conforme a RoHS
Materiale guarnizioni	NBR
Materiale guarnizioni valvola di inserimento	FPM
Materiale manopola	POM
Materiale filtro	PE
Materiale del corpo	PA rinforzato
Materiale spola	POM
Materiale tazza	PC