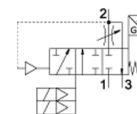
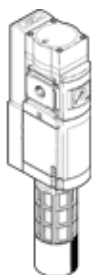


valvola di inserimento progressivo e scarico MS6-SV-1/2-E-ASIS-SO-AG

Codice prodotto: 8001481

FESTO



Foglio dati

Caratteristica	Valore
Serie	MS
Taglia	6
Dimensione modulare	62 mm
Funzione di sicurezza	Scarico Protezione da avvio accidentale (ventilazione)
Safety Integrity Level (SIL)	Scarico / SIL 3 Protezione da avvio accidentale (ventilazione) / SIL 3
Performance Level (PL)	Scarico / fino a categoria 4, Ple Protezione da avvio accidentale (ventilazione) / fino categoria 4, Performance Level e
Indicazione sulla dinamizzazione forzata	Frequenza di commutazione min. 1/mese
Costruzione	Sede pistone
Senza sovrapposizione	No
Tipo di azionamento	Elettrico
Alimentazione pressione di pilotaggio	Interna
Principio di tenuta	Non metallica
Funzione di scarico	Non strozzabile
Principio di rilevamento posizioni	Principio pistone magnetico
Conforme alla norma	DIN EN ISO 13849-1
Azionatore manuale	Nessuno
Riposizionamento	Molla meccanica
Tipo di comando	Prepilotato
Funzione valvola	3/2, chiusa, monostabile Funzione formazione pressione
Pressione d'esercizio	3,5 ... 10 bar
Indicazione della pressione	Con manometro
Valore C	19,3 l/sbar
Valore b	0,21
Portata nominale normale	4.300 l/min
Portata normale 6 -> 0 bar	9.000 l/min
Frequenza di commutazione max.	1 Hz
Tempo di commutazione, disazionamento	40 ms
Tempo di commutazione azionamento	130 ms
Durata dell'inserimento	100 %
Indicatore di stato del segnale	LED Con AS-i
Fluido d'esercizio	Aria compressa a norma ISO 8573-1:2010 [7:4:4]
Indicazione sul fluido d'esercizio e di pilotaggio	E' possibile l'impiego con aria lubrificata (necessario poi per l'impiego successivo)
Classe di resistenza alla corrosione CRC	2 - stress da corrosione moderato
Avvertenza sul materiale	Conforme a RoHS
Livello di rumorosità	75 dB(A)
Grado di protezione	IP65 Con connettore femmina
Temperatura del fluido	0 ... 50 °C
Temperatura ambiente	0 ... 50 °C

Caratteristica	Valore
Temperatura di stoccaggio	0 ... 50 °C
Resistenza agli urti	Prova agli urti con grado di severità 2 secondo FN 942017-5 e EN 60068-2-27
Resistenza alle vibrazioni	Prova pratica di trasporto con grado di precisione 2 a norma FN 942017-4 e EN 60068-2-6
Omologazione	RCM Mark
Marchio KC	KC-EMV
Marchio CE (vedi dichiarazione di conformità)	Ai sensi della direttiva CE sulla compatibilità elettromagnetica Ai sensi della direttiva macchine CE
Certificato ente preposto	TÜV 44 799 12 556236 000
Sicurezza alimentare	vedere le informazioni avanzate sul materiale
Fissaggio	Montaggio in linea Con accessori A scelta:
Posizione di montaggio	Qualsiasi
Peso	2.200 g
Attacco pneumatico 1	G1/2
Attacco pneumatico 2	G1/2
Attacco pneumatico 3	G1
Connessione elettrica	2x M12
Identificazione prodotto	ID-Code: 0x5 ID1: 0xF ID2: 0x5 IO-Code: 0x7 Profilo: 7.5.5
Vendor-ID AS-Interface	0x014D
Device ID AS-Interface	0x03A6
Interfaccia Fieldbus	Connettore femmina, M12 (ASI Out) Connettore maschio, M12 (ASI in)
Diagnosi specifica per dispositivo	Ingressi dati digitali ciclici Valori analogici ciclici Valori aciclici
Tensione d'esercizio CC, interfaccia AS	22 ... 31,6 V
Intervallo d'indirizzamento	Standard Slave: 1 ... 31
Indicazioni LED	AS-i Stato
Materiale del corpo	Alluminio pressofuso
Materiale guarnizioni	NBR
Materiale stelo	Acciaio inossidabile fortemente legato