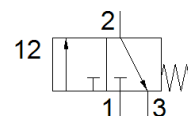
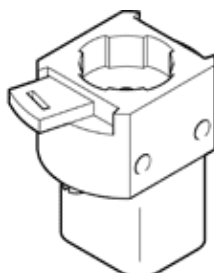


# valvola per montaggio a pannello SV-3-M5

Codice prodotto: 6817

FESTO

Questo elemento è idoneo per l'impiego con il vuoto. Attacco per il vuoto in 1 (P).



## Foglio dati

Caratteristica	Valore
Funzione valvola	3/2, chiusa, monostabile
Tipo di azionamento	Manuale
Portata nominale normale	65 l/min
Pressione d'esercizio Mpa	-0,095 ... 0,8 MPa
Pressione d'esercizio	-0,95 ... 8 bar
Costruzione	Valvola a otturatore con molla di ritorno
Riposizionamento	Molla meccanica
Diametro nominale	2 mm
Principio di tenuta	Non metallica
Posizione di montaggio	Qualsiasi
Tipo di comando	diretto
Direzione di flusso	Non reversibile
Sovrapposizione	Sovrapposizione positiva
Fluido d'esercizio	Aria compressa a norma ISO 8573-1:2010 [7:4:4]
Conformità PWIS	VDMA24364-B1/B2-L
Temperatura ambiente	-10 ... 60 °C
Forza di azionamento	12 N
Peso	40 g
Fissaggio	Montaggio a pannello Con foro passante
Attacco pneumatico 1	M5
Materiale guarnizioni	NBR
Materiale del corpo	Plastica Ottone