

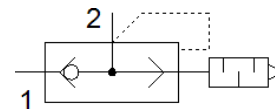
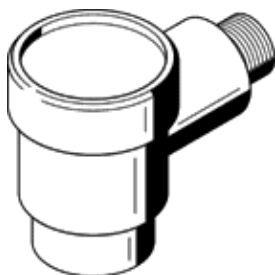
valvola di scarico rapido SEU-1/4

Codice prodotto: 6753

FESTO

Con silenziatore.

Il livello di rumorosità dello scarico è misurato ad una pressione atmosferica di 6 bar e alla distanza di 1 m.



Foglio dati

Caratteristica	Valore
Funzione valvola	Scarico rapido
Attacco pneumatico 1	G1/4
Attacco pneumatico 2	G1/4
Fissaggio	Avvitabile
Portata nominale normale, scarico 0,6-0,5 MPa (6-5 bar, 87-72,5 psi)	1.100 l/min
Portata normale scarico 0,6-0 MPa (6-0 bar, 87-0 psi)	2.300 l/min
Portata nominale normale alimentazione 0,6-0,5 MPa (6-5 bar, 87-72,5 psi)	960 l/min
Pressione d'esercizio	0,5 ... 10 bar
Temperatura ambiente	-20 ... 75 °C
Materiale del corpo	Pressofusione di zinco
Fluido d'esercizio	Aria compressa a norma ISO 8573-1:2010 [7:::]
Diametro nominale	7 mm
Posizione di montaggio	Qualsiasi
Indicazione sul fluido d'esercizio e di pilotaggio	E' possibile l'impiego con aria lubrificata (necessario poi per l'impiego successivo)
Conformità PWIS	VDMA24364-B1/B2-L
Temperatura del fluido	-20 ... 75 °C
Livello di rumorosità	95 dB(A)
Peso	120 g
Materiale guarnizioni	NBR