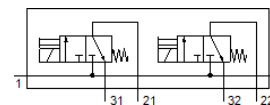
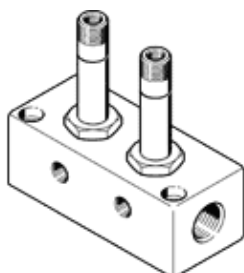


elettrovalvola BMCH-2-3-1/8

Codice prodotto: 6686

FESTO

Questo elemento è idoneo per l'impiego con il vuoto.



Foglio dati

Caratteristica	Valore
Funzione valvola	2x3/2, chiuse, monostabili
Tipo di azionamento	Elettrico
Portata nominale normale	160 l/min
Pressione d'esercizio Mpa	-0,095 ... 0,7 MPa
Pressione d'esercizio	-0,95 ... 7 bar
Costruzione	Valvola a otturatore con molla di ritorno
Riposizionamento	Molla meccanica
Grado di protezione	IP65
Diametro nominale	2,5 mm
Principio di tenuta	Non metallica
Numero max. posti valvola	2
Tipo di comando	diretto
Assorbimento elettrico, di spunto	30 W
Assorbimento elettrico, di regime	22 W
Fluido d'esercizio	Aria compressa a norma ISO 8573-1:2010 [7:4:4]
Indicazione sul fluido d'esercizio e di pilotaggio	E' possibile l'impiego con aria lubrificata (necessario poi per l'impiego successivo)
Conformità PWIS	VDMA24364-B2-L
Temperatura del fluido	-10 ... 60 °C
Temperatura ambiente	-5 ... 40 °C
Peso	680 g
Connessione elettrica	Connettore maschio
Fissaggio	Con foro passante
Attacco pneumatico 1	G1/4
Attacco pneumatico 2	G1/8
Attacco pneumatico 3	G1/8
Materiale del corpo	Alluminio