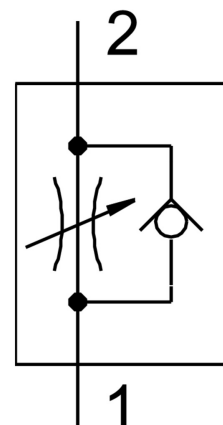


Regolatore di portata unidirezionale GR-3/8-B

Codice prodotto: 6308

FESTO



Foglio dati

Caratteristica	Valore
Funzione valvola	Funzione di controllo di portata unidirezionale
Collegamento pneumatico, porta 1	G3/8
Collegamento pneumatico, porta 2	G3/8
Componente di regolazione	Vite zigrinata
Tipo di montaggio	Una delle due: Fissaggio pannello frontale Con foro passante
Portata nominale standard in direzione del regolatore di flusso	1010 l/min
Portata nominale standard in direzione bloccata	1150 l/min
Pressione di lavoro	0.1 bar...10 bar
Temperatura ambiente	-20 °C...75 °C
Materiale corpo	Zinco pressofuso
Protezione antideflagrante	Osservare quanto indicato nel certificato Zona 1 (ATEX) Zona 2 (ATEX) Zona 21 (ATEX) Zona 22 (ATEX)
Posizione di montaggio	Opzionale
Fluido di lavoro	Aria compressa a norma ISO 8573-1:2010 [7:4:4]
Nota sul fluido di esercizio e di controllo	Possibilità di funzionamento lubrificato (in tal caso sarà sempre necessario un funzionamento lubrificato)
Conformità PWIS	VDMA24364-B1/B2-L
Temperatura del fluido	-20 °C...75 °C
Peso prodotto	225 g
Nota sui materiali	Conforme alla direttiva EU 2002/95 (RoHS)
Materiale vite di regolazione	Ottone