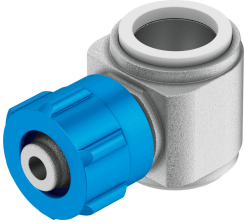


# Raccordo anulare a innesto LK-1/8-PK-6-KU

Codice prodotto: 6281

FESTO



## Foglio dati

Caratteristica	Valore
Pressione operativa entro l'intervallo completo di temperatura	0 bar...10 bar
Classificazione marittima	Certificato See
Conformità PWIS	VDMA24364-B1/B2-L
Collegamento pneumatico, porta 1	Filetto maschio G1/8
Collegamento pneumatico, porta 2	Per raccordo a nipplo spinato all'interno del diametro di 6 mm con dado
Nota sui materiali	Conforme alla direttiva EU 2002/95 (RoHS)