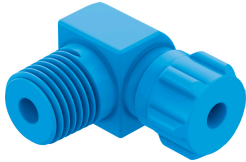


# Raccordo rapido a L GCK-3/8-PK-9-KU

Codice prodotto: 6272

FESTO



## Foglio dati

Caratteristica	Valore
Dimensione nominale	8 mm
Posizione di montaggio	Opzionale
Progettazione	Forma a L
Dimensioni del pacchetto	10
Pressione d'esercizio entro l'intervallo completo di temperatura	-0.095 MPa...1 MPa -13.775 psi...145 psi
Pressione operativa entro l'intervallo completo di temperatura	-0.95 bar...10 bar
Fluido di lavoro	Aria compressa a norma ISO 8573-1:2010 [7:-:-]
Nota sul fluido di esercizio e di controllo	Funzionamento lubrificato possibile
Conformità PWIS	VDMA24364-B1/B2-L
Temperatura ambiente	-10 °C...60 °C
Collegamento pneumatico, porta 1	Filetto maschio R3/8
Collegamento pneumatico, porta 2	Per raccordo a nipplo spinato all'interno del diametro di 9 mm con dado
Materiale ghiera	POM
Materiale del perno a vite	POM
Nota sui materiali	Conforme alla direttiva EU 2002/95 (RoHS)