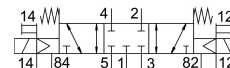


# Elettrovalvola VUVS-L25-P53C-MZD-N14-F8

Codice prodotto: 578206

FESTO



## Foglio dati

| Caratteristica                               | Valore  |
|--|---|
| Funzione valvola                             | 5/3 centri chiusi                               |
| Tipo di azionamento                          | Elettrico                                       |
| Dimensione valvola                           | 26.5 mm   |
| Portata nominale standard                    | 1200 l/min                                      |
| porta di lavoro pneumatica                   | 1/4 NPT   |
| Tensione d'esercizio                         | con bobina magnetica, da ordinare separatamente |
| Pressione d'esercizio                        | -0.09 MPa...1 MPa                               |
| Pressione di lavoro                          | -0.9 bar...10 bar                               |
| Design                                       | Saracinesca a pistone                           |
| Tipo di reset                                | Molla meccanica                                 |
| Approvazione                                 | c UL us - Recognized (OL)                       |
| Classificazione marittima                    | Certificato See                                 |
| Autorità che rilascia il certificato         | DNVGL-TAA000011J                                |
| Dimensione nominale                          | 6.5 mm  |
| Funzione aria di scarico                     | Con opzione di controllo del flusso             |
| Principio di tenuta                          | Morbido   |
| Posizione di montaggio                       | Opzionale                                       |
| Azionatore manuale                           | Con arresto<br>Senza arresto                    |
| Tipo di pilotaggio                           | Pilotato  |
| Aria di pilotaggio                           | Esterni   |
| Direzione del flusso                         | Reversibile                                     |
| lap  | Sovrapposizione positiva                        |
| Pressione di pilotaggio Mpa                  | 0.25 MPa...1 MPa                                |
| Pressione pilotaggio                         | 2.5 bar...10 bar                                |
| valore b                                     | 0.4   |
| Valore C                                     | 5.2 l/sbar                                      |
| Tempo di spegnimento                         | 42 ms   |
| Tempo di accensione                          | 13 ms   |
| Tempo di inversione                          | 26 ms   |
| Max. impulso di prova positivo con segnale 0 | 2000 µs   |
| Max. impulso di prova negativo con 1 segnale | 3600 µs   |

| <b>Caratteristica</b>                       | <b>Valore</b>  |
|---|--|
| Caratteristiche dati bobina                 | Vedi bobina magnetica, da ordinare separatamente   |
| Fluido di lavoro                            | Aria compressa a norma ISO 8573-1:2010 [7:4:4]   |
| Nota sul fluido di esercizio e di controllo | Possibilità di funzionamento lubrificato (in tal caso sarà sempre necessario un funzionamento lubrificato) |
| Resistenza alle vibrazioni                  | Test applicazione per il trasporto con livello di gravità 2 secondo FN 942017-4 e EN 60068-2-6             |
| Resistenza agli urti                        | Prova agli urti con livello di gravità 2 secondo FN 942017-5 e EN 60068-2-27                               |
| Classe di resistenza alla corrosione CRC    | 2 - Moderata sollecitazione da corrosione  |
| Temperatura del fluido                      | -10 °C...60 °C   |
| Fluido di pilotaggio                        | Aria compressa a norma ISO 8573-1:2010 [7:4:4]   |
| Temperatura ambiente                        | -10 °C...60 °C   |
| Peso prodotto                               | 324 g  |
| Tipo di montaggio                           | Una delle due:<br>Sul blocchetto di collegamento<br>Con foro passante                                      |
| Collegamento sfiato                         | Non canalizzato  |
| Scarico del servo pilotaggio 82             | 10-32 UNF-2B   |
| Scarico servopilotaggio 84                  | 10-32 UNF-2B   |
| Collegamento pneumatico, porta 1            | 1/4 NPT  |
| Collegamento pneumatico, porta 2            | 1/4 NPT  |
| Collegamento pneumatico, porta 3            | 1/4 NPT  |
| Collegamento pneumatico, porta 4            | 1/4 NPT  |
| Collegamento pneumatico, attacco 5          | 1/4 NPT  |
| Nota sui materiali                          | Conforme alla direttiva EU 2002/95 (RoHS)  |
| Materiale guarnizioni                       | HNBR<br>NBR  |
| Materiale corpo                             | Alluminio pressofuso<br>Verniciato   |
| Materiale spola                             | Lega di alluminio battuto  |
| Materiale viti                              | Acciaio galvanizzato   |