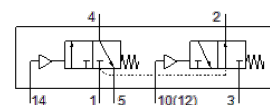


valvola pneumatica VUWS-LT20-T32H-M-N18

Codice prodotto: 577538

FESTO



Foglio dati

Caratteristica	Valore
Funzione valvola	2x3/2, aperte/chiuso, monostabili
Tipo di azionamento	Pneumatico
Dimensione valvola	21 mm
Portata nominale normale	600 l/min
Pressione d'esercizio Mpa	-0,09 ... 1 MPa
Pressione d'esercizio	-0,9 ... 10 bar
Costruzione	A otturatore
Riposizionamento	Molla meccanica
Omologazione	c UL us - Recognized (OL)
Diametro nominale	5,2 mm
Funzione di scarico	Strozzabile
Principio di tenuta	Non metallica
Posizione di montaggio	Qualsiasi
Azionatore manuale	Nessuno
Tipo di comando	diretto
Alimentazione pressione di pilotaggio	Interna
Direzione di flusso	Non reversibile
Sovrapposizione	Sovrapposizione negativa
Pressione di pilotaggio MPa	0,15 ... 1 MPa
Pressione di pilotaggio	1,5 ... 10 bar
Tempo di commutazione, disazionamento	19 ms
Tempo di commutazione azionamento	6 ms
Fluido d'esercizio	Aria compressa a norma ISO 8573-1:2010 [7:4:4]
Indicazione sul fluido d'esercizio e di pilotaggio	E' possibile l'impiego con aria lubrificata (necessario poi per l'impiego successivo)
Resistenza alle vibrazioni	Prova pratica di trasporto con grado di precisione 2 a norma FN 942017-4 e EN 60068-2-6
Resistenza agli urti	Prova agli urti con grado di severità 2 secondo FN 942017-5 e EN 60068-2-27
Classe di resistenza alla corrosione CRC	2 - stress da corrosione moderato
Conformità PWIS	VDMA24364-B1/B2-L
Temperatura del fluido	-10 ... 60 °C
Fluido di pilotaggio	Aria compressa a norma ISO 8573-1:2010 [7:4:4]
Temperatura ambiente	-5 ... 60 °C
Peso	190 g
Fissaggio	Su blocchetto di collegamento Con foro passante A scelta:
Attacco foro di compensazione	Non convogliato
Attacco servopilotaggio 10	10-32 UNF-2B
Attacco servopilotaggio 14	10-32 UNF-2B
Attacco pneumatico 1	1/8 NPT
Attacco pneumatico 2	1/8 NPT
Attacco pneumatico 3	1/8 NPT
Avvertenza sul materiale	Conforme a RoHS
Materiale guarnizioni	HNBR

Caratteristica	Valore
	NBR TPE-U(PU)
Materiale del corpo	Alluminio pressofuso verniciata
Materiale viti	Acciaio, zincato