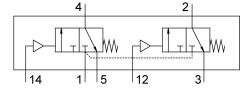


Valvola pneumatica VUWS-LT20-T32C-M-G18

Codice prodotto: 577529

FESTO



Foglio dati

Caratteristica	Valore
Funzione valvola	2x3/2 vie, monostabile, chiusa
Tipo di azionamento	Pneumatico
Dimensione valvola	21 mm
Portata nominale standard	600 l/min
porta di lavoro pneumatica	G1/8
Pressione d'esercizio	-0.09 MPa...1 MPa
Pressione di lavoro	-0.9 bar...10 bar
Design	Sede otturatore
Tipo di reset	Molla meccanica
Approvazione	c UL us - Recognized (OL)
Dimensione nominale	5.2 mm
Funzione aria di scarico	Con opzione di controllo del flusso
Principio di tenuta	Morbido
Posizione di montaggio	Opzionale
Azionatore manuale	Nessuno
Tipo di pilotaggio	Diretto
Aria di pilotaggio	Interno
Direzione del flusso	Non reversibile
lap	Lacune
Pressione di pilotaggio Mpa	0.15 MPa...1 MPa
Pressione pilotaggio	1.5 bar...10 bar
Tempo di spegnimento	19 ms
Tempo di accensione	6 ms
Protezione antideflagrante	Osservare quanto indicato nel certificato Zona 1 (ATEX) Zona 2 (ATEX) Zona 21 (ATEX) Zona 22 (ATEX)
Fluido di lavoro	Aria compressa a norma ISO 8573-1:2010 [7:4:4]
Nota sul fluido di esercizio e di controllo	Possibilità di funzionamento lubrificato (in tal caso sarà sempre necessario un funzionamento lubrificato)
Resistenza alle vibrazioni	Test applicazione per il trasporto con livello di gravità 2 secondo FN 942017-4 e EN 60068-2-6

Caratteristica	Valore
Resistenza agli urti	Prova agli urti con livello di gravità 2 secondo FN 942017-5 e EN 60068-2-27
Classe di resistenza alla corrosione CRC	2 - Moderata sollecitazione da corrosione
Conformità PWIS	VDMA24364-B1/B2-L
Temperatura del fluido	-10 °C...60 °C
Fluido di pilotaggio	Aria compressa a norma ISO 8573-1:2010 [7:4:4]
Temperatura ambiente	-5 °C...60 °C
Peso prodotto	189 g
Tipo di montaggio	Una delle due: Sul blocchetto di collegamento Con foro passante
Collegamento sfiato	Non canalizzato
Attacco dell'aria pilotaggio 12	M5
Attacco servo pilotaggio 14	M5
Collegamento pneumatico, porta 1	G1/8
Collegamento pneumatico, porta 2	G1/8
Collegamento pneumatico, porta 3	G1/8
Nota sui materiali	Conforme alla direttiva EU 2002/95 (RoHS)
Materiale guarnizioni	HNBR NBR TPE-U(PU)
Materiale corpo	Alluminio pressofuso Verniciato
Materiale viti	Acciaio galvanizzato