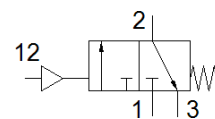
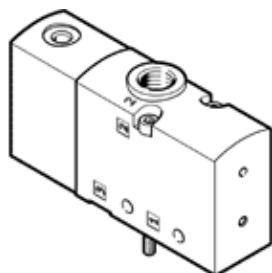


valvola pneumatica VUWS-LT20-M32C-M-G18

Codice prodotto: 577525

FESTO



Foglio dati

| Caratteristica | Valore |
|--|---|
| Funzione valvola | 3/2, chiusa, monostabile |
| Tipo di azionamento | Pneumatico |
| Dimensione valvola | 21 mm |
| Portata nominale normale | 600 l/min |
| Pressione d'esercizio Mpa | -0,09 ... 1 MPa |
| Pressione d'esercizio | -0,9 ... 10 bar |
| Costruzione | A otturatore |
| Riposizionamento | Molla meccanica |
| Omologazione | c UL us - Recognized (OL) |
| Diametro nominale | 5,2 mm |
| Funzione di scarico | Strozzabile |
| Principio di tenuta | Non metallica |
| Posizione di montaggio | Qualsiasi |
| Azionatore manuale | Nessuno |
| Tipo di comando | diretto |
| Alimentazione pressione di pilotaggio | Interna |
| Direzione di flusso | Non reversibile |
| Sovrapposizione | Sovrapposizione negativa |
| Pressione di pilotaggio MPa | 0,15 ... 1 MPa |
| Pressione di pilotaggio | 1,5 ... 10 bar |
| Tempo di commutazione, disazionamento | 19 ms |
| Tempo di commutazione azionamento | 6 ms |
| Fluido d'esercizio | Aria compressa a norma ISO 8573-1:2010 [7:4:4] |
| Indicazione sul fluido d'esercizio e di pilotaggio | E' possibile l'impiego con aria lubrificata (necessario poi per l'impiego successivo) |
| Resistenza alle vibrazioni | Prova pratica di trasporto con grado di precisione 2 a norma FN 942017-4 e EN 60068-2-6 |
| Resistenza agli urti | Prova agli urti con grado di severità 2 secondo FN 942017-5 e EN 60068-2-27 |
| Classe di resistenza alla corrosione CRC | 2 - stress da corrosione moderato |
| Conformità PWIS | VDMA24364-B1/B2-L |
| Temperatura del fluido | -10 ... 60 °C |
| Fluido di pilotaggio | Aria compressa a norma ISO 8573-1:2010 [7:4:4] |
| Temperatura ambiente | -5 ... 60 °C |
| Peso | 117 g |
| Fissaggio | Su blocchetto di collegamento Con foro passante A scelta: |
| Attacco foro di compensazione | Non convogliato |
| Attacco servopilotaggio 12 | M5 |
| Attacco pneumatico 1 | G1/8 |
| Attacco pneumatico 2 | G1/8 |
| Attacco pneumatico 3 | G1/8 |
| Avvertenza sul materiale | Conforme a RoHS |
| Materiale guarnizioni | HNBR NBR TPE-U(PU) |
| Materiale del corpo | Alluminio pressofuso verniciata |
| Materiale viti | Acciaio, zincato |